

1140 Wien
Hauptstraße 113
>>Wald[Leben] 113<<

Top 22 | OG2-DG
Typ E, freifinanziert

Wohnfläche **131,76 m²**
 Loggia **4,35 m²**
 Balkon **9,93 m²**

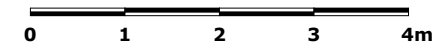
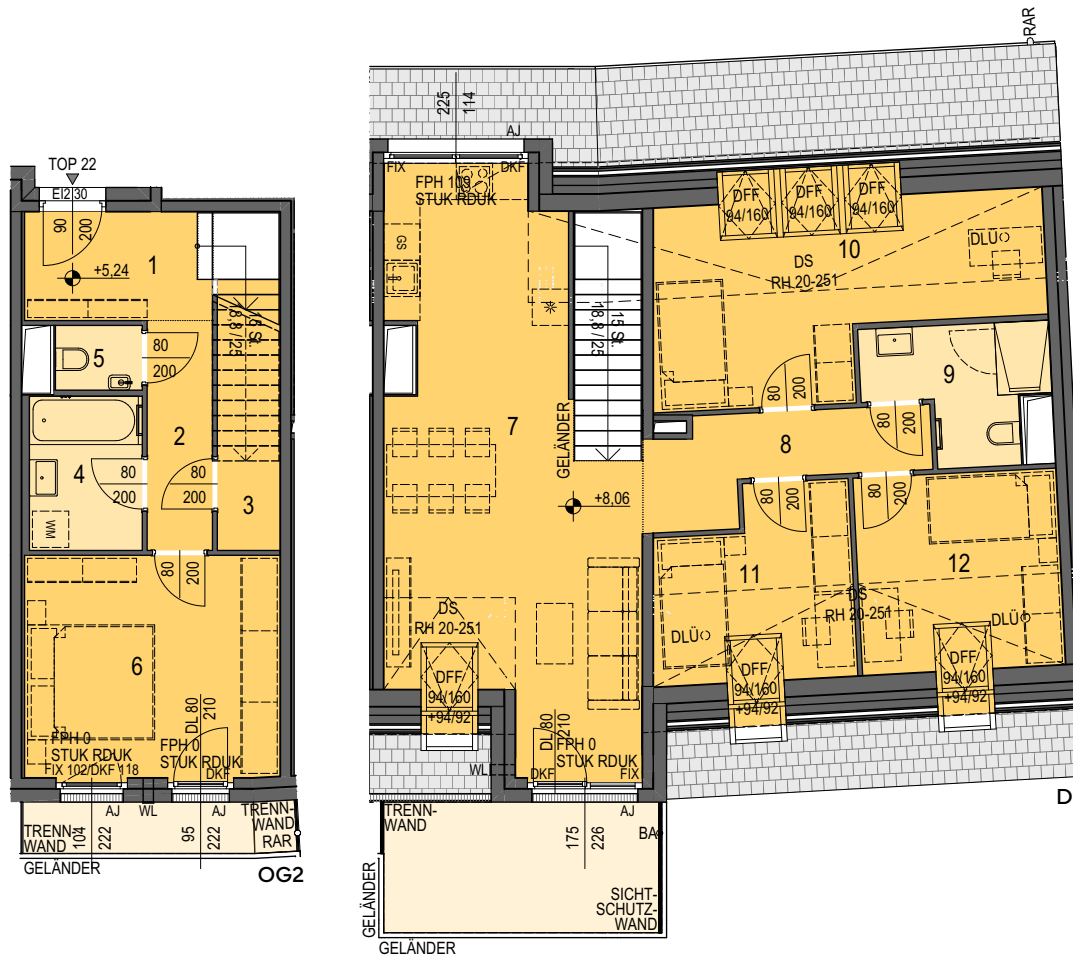
1 Vorraum **5,31 m²**
 2 Gang 1 **4,10 m²**
 3 Abstellraum **4,66 m²**
 4 Bad **4,76 m²**
 5 WC **1,54 m²**
 6 Zimmer 1 **15,73 m²**
 7 Wohnküche **35,43 m²**
 8 Gang 2 **6,17 m²**
 9 Bad/WC **5,43 m²**
 10 Zimmer 2 **23,05 m²**
 11 Zimmer 3 **12,13 m²**
 12 Zimmer 4 **13,45 m²**



VERTRAGSPLAN

VERKAUF & VERMIETUNG

Wolfgang Tröscher
 +43 1 797 00 - 125
 wolfgang.troesch@arwag.at
arwag.at



- FPH Fertigparapethöhe
- STUK Sturzunterkante
- RDUK Deckenunterkante
- DS Deckenschräge
- AD abgehängte Decke
- RH lichte Raumhöhe
- DKF Drehkipplflügel
- DF Drehflügel
- FIX Fixverglasung
- DFD Dachflächenfenster
- AJ Außenjalousie
- ARL Außenrollladen
- RSK Regensinkkasten
- RAR Regenabfallrohr
- BA Bodenablauf
- WL Wandlüfter
- DLÜ Dachlüfter
- WM Waschmaschine
- GS Geschirrspüler
- DL Durchgangslichte



Index: 02

Stand: 18.02.2026

A4 / 1:125 Übersicht

Für die Anfertigung von Einbaumöbel sind Naturmaße zu nehmen! Einbaumöbel nicht an Außenwand stellen. Die im Plan dargestellte Möblierung ist schematisch und dient ausschließlich zur unverbindlichen Illustration - bitte um Beachtung der Bau- und Ausstattungsbeschreibung. Bei der Ermittlung der Durchgangslichte (nutzbare Höhe) werden Türanschlag-, -schwellen-, -schließer und Niveausprünge bis 3 cm nicht berücksichtigt.

Vorbehaltlich technischer und konstruktiver Änderungen, sofern dem/der Nutzer:in zumutbar, insbesondere weil sie geringfügig und sachlich gerechtfertigt sind.