

1140 Wien
Hauptstraße 113
>>Wald[Leben] 113<<

Top 22 | OG2-DG
Typ E, freifinanziert

Wohnfläche	133,01 m ²
Loggia	4,35 m ²
Balkon	9,93 m ²

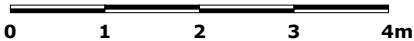
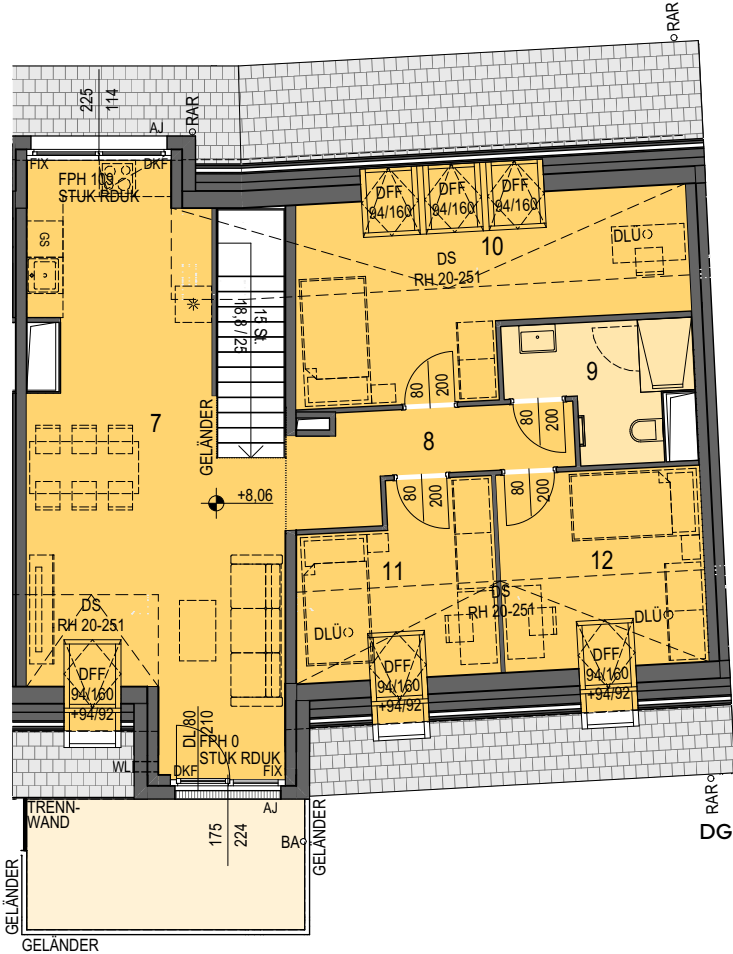
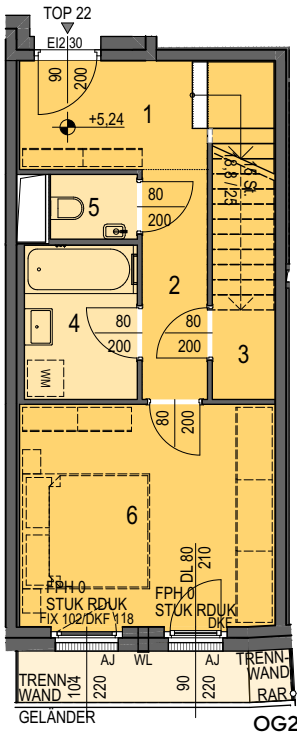
1 Vorraum	5,31 m ²
2 Gang 1	4,10 m ²
3 Abstellraum	5,91 m ²
4 Bad	4,76 m ²
5 WC	1,54 m ²
6 Zimmer 1	15,73 m ²
7 Wohnküche	35,43 m ²
8 Gang 2	6,17 m ²
9 Bad/WC	5,43 m ²
10 Zimmer 2	23,05 m ²
11 Zimmer 3	12,13 m ²
12 Zimmer 4	13,45 m ²



VERTRAGSPLAN

VERKAUF & VERMIETUNG

Wolfgang Tröscher
+43 1 797 00 - 125
wolfgang.troesch@arwag.at
arwag.at



- FPH Fertigparapethöhe
- STUK Sturzunterkante
- RDUK Deckenunterkante
- DS Deckenschräge
- AD abgehängte Decke
- RH lichte Raumhöhe
- DKF Drehkippflügel
- DF Drehflügel
- DFD Dachflächenfenster
- FIX Fixverglasung
- AJ Außenjalousie
- ARL Außenrolläden
- RSK Regensinkkasten
- RAR Regenabfallrohr
- BA Bodenablauf
- WL Wandlüfter
- DLÜ Dachlüfter
- WM Waschmaschine
- GS Geschirrspüler
- DL Durchgangslichte



Index: 01 Stand: 21.08.2025

A4 / 1:125 Übersicht

Für die Anfertigung von Einbaumöbel sind Naturmaße zu nehmen! Einbaumöbel nicht an Außenwand stellen. Die im Plan dargestellte Möblierung ist schematisch und dient ausschließlich zur unverbindlichen Illustration - bitte um Beachtung der Bau- und Ausstattungsbeschreibung. Bei der Ermittlung der Durchgangslichte (nutzbare Höhe) werden Türanschlag, -schwellen, -schließen und Niveausprünge bis 3 cm nicht berücksichtigt.

Vorbehaltlich technischer und konstruktiver Änderungen, sofern dem/der Nutzer:in zumutbar, insbesondere weil sie geringfügig und sachlich gerechtfertigt sind.