

1140 Wien
Hauptstraße 113
>>Wald[Leben] 113<<

Top 21 | OG2-DG
Typ C, freifinanziert

Wohnfläche **112,86 m²**
 Loggia **4,08 m²**
 Balkon **13,74 m²**

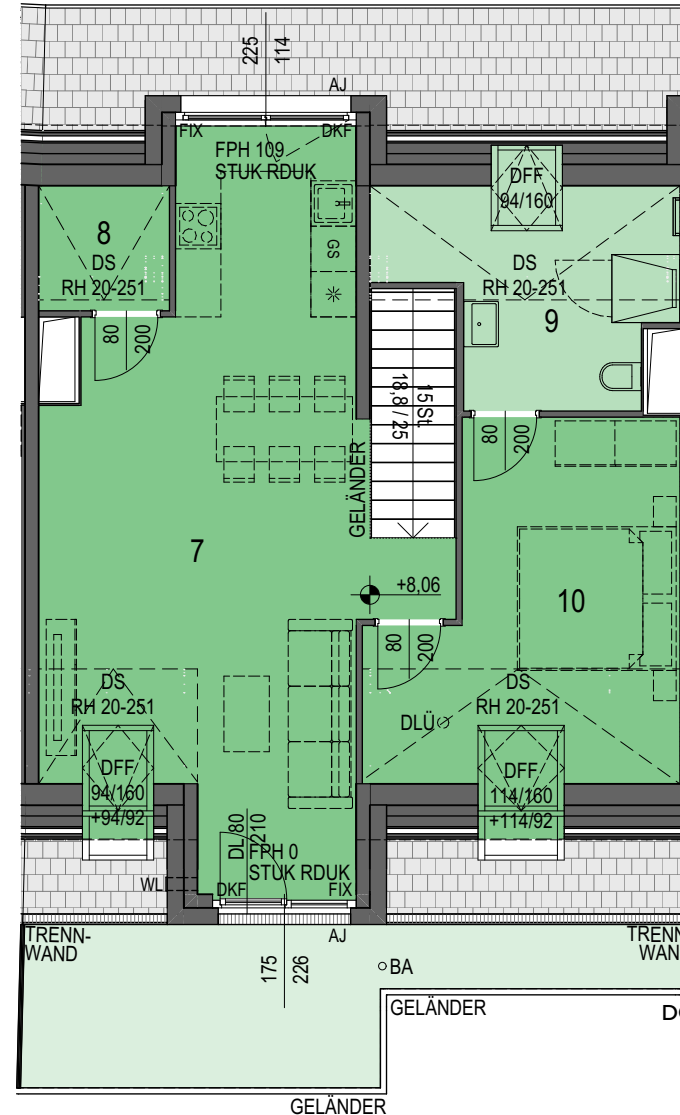
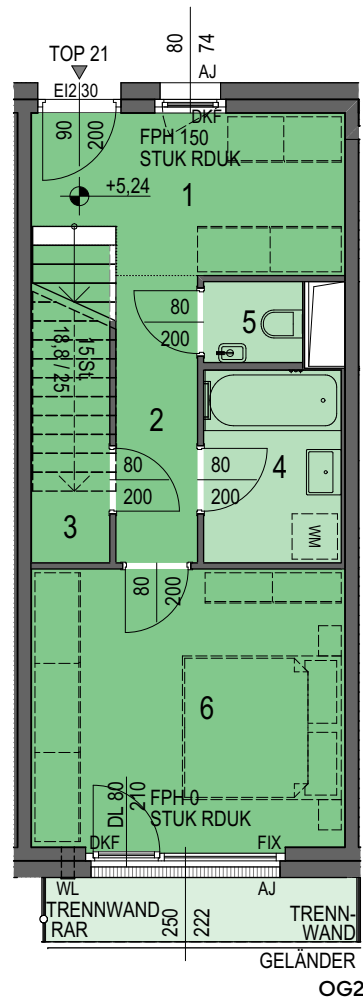
1 Vorraum **8,19 m²**
 2 Gang **4,10 m²**
 3 Abstellraum 1 **4,37 m²**
 4 Bad **4,64 m²**
 5 WC **1,40 m²**
 6 Zimmer 1 **15,48 m²**
 7 Wohnküche **37,80 m²**
 8 Abstellraum 2 **4,25 m²**
 9 Bad/WC **12,79 m²**
 10 Zimmer 2 **19,84 m²**



VERTRAGSPLAN

VERKAUF & VERMIETUNG

Wolfgang Tröscher
 +43 1 797 00 - 125
 wolfgang.troesch@arwag.at
arwag.at



- FPH Fertigparapethöhe
- STUK Sturzunterkante
- RDUK Deckenunterkante
- DS Deckenschräge
- AD abgehängte Decke
- RH lichte Raumhöhe
- DKF Drehkipplügel
- DF Drehlügel
- FIX Fixverglasung
- DFD Dachflächenfenster
- AJ Außenjalousie
- ARL Außenrollladen
- RSK Regensinkkasten
- RAR Regenabfallrohr
- BA Bodenablauf
- WL Wandlüfter
- DLÜ Dachlüfter
- WM Waschmaschine
- GS Geschirrspüler
- DL Durchgangslichte



Index: 02

Stand: 18.02.2026

A4 / 1:100

Für die Anfertigung von Einbaumöbel sind Naturmaße zu nehmen! Einbaumöbel nicht an Außenwand stellen. Die im Plan dargestellte Möblierung ist schematisch und dient ausschließlich zur unverbindlichen Illustration - bitte um Beachtung der Bau- und Ausstattungsbeschreibung. Bei der Ermittlung der Durchgangslichte (nutzbare Höhe) werden Türanschlag-, -schwellen-, -schließer und Niveausprünge bis 3 cm nicht berücksichtigt.

Vorbehaltlich technischer und konstruktiver Änderungen, sofern dem/der Nutzer:in zumutbar, insbesondere weil sie geringfügig und sachlich gerechtfertigt sind.