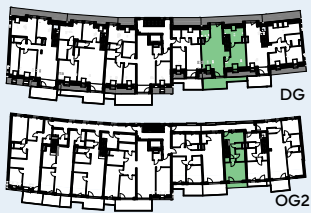


1140 Wien
Hauptstraße 113
>>Wald[Leben] 113<<

Top 21 | OG2-DG
Typ C, freifinanziert

| | |
|------------|-----------|
| Wohnfläche | 112,86 m² |
| Loggia | 4,08 m² |
| Balkon | 13,49 m² |

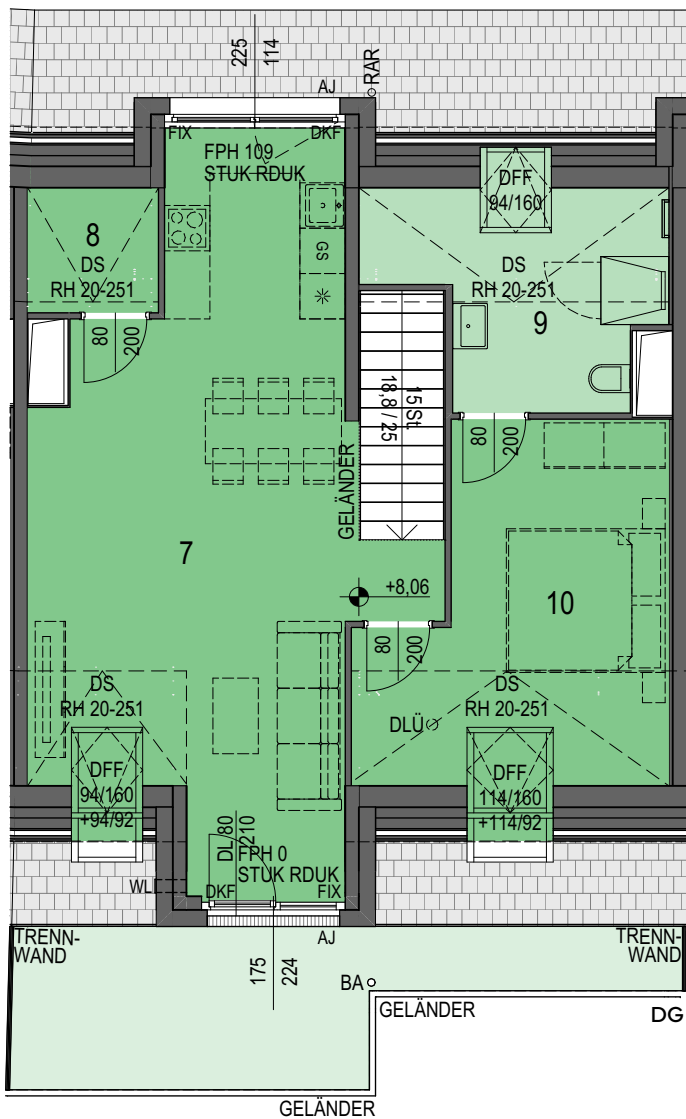
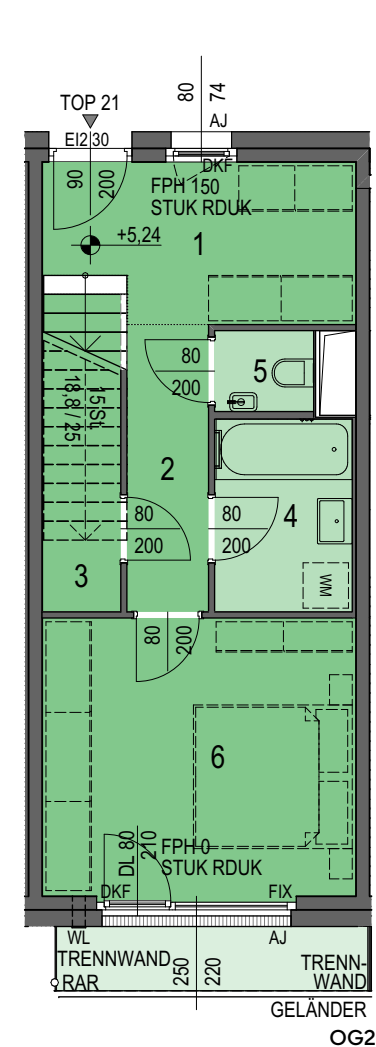
| | |
|-----------------|----------|
| 1 Vorraum | 8,19 m² |
| 2 Gang | 4,10 m² |
| 3 Abstellraum 1 | 4,37 m² |
| 4 Bad | 4,64 m² |
| 5 WC | 1,40 m² |
| 6 Zimmer 1 | 15,48 m² |
| 7 Wohnküche | 37,80 m² |
| 8 Abstellraum 2 | 4,25 m² |
| 9 Bad/WC | 12,79 m² |
| 10 Zimmer 2 | 19,84 m² |



VERTRAGSPLAN

VERKAUF & VERMIETUNG

Wolfgang Tröscher
+43 1 797 00 - 125
wolfgang.troesch@arwag.at
arwag.at



- FPH Fertigparapethöhe
- STUK Sturzunterkante
- RDUK Deckenunterkante
- DS Deckenschräge
- AD abgehängte Decke
- RH lichte Raumhöhe
- DKF Drehkippflügel
- DF Drehflügel
- DFF Dachflächenfenster
- FIX Fixverglasung
- AJ Außenjalousie
- ARL Außenrollladen
- RSK Regensinkkasten
- RAR Regenabfallrohr
- BA Bodenablauf
- WL Wandlüfter
- DLÜ Dachlüfter
- WM Waschmaschine
- GS Geschirrspüler
- DL Durchgangslichte



Index: 01 Stand: 21.08.2025

A4 / 1:100

Für die Anfertigung von Einbaumöbel sind Naturmaße zu nehmen! Einbaumöbel nicht an Außenwand stellen. Die im Plan dargestellte Möblierung ist schematisch und dient ausschließlich zur unverbindlichen Illustration - bitte um Beachtung der Bau- und Ausstattungsbeschreibung. Bei der Ermittlung der Durchgangslichte (nutzbare Höhe) werden Türanschlag, -schwellen, -schließen und Niveausprünge bis 3 cm nicht berücksichtigt.

Vorbehaltlich technischer und konstruktiver Änderungen, sofern dem/der Nutzer:in zumutbar, insbesondere weil sie geringfügig und sachlich gerechtfertigt sind.