

1140 Wien
Hauptstraße 113
>>Wald[Leben] 113<<

Top 19 | OG2
Typ D, freifinanziert

Wohnfläche	93,26 m²
Loggia	10,46 m²
Balkon	11,17 m²

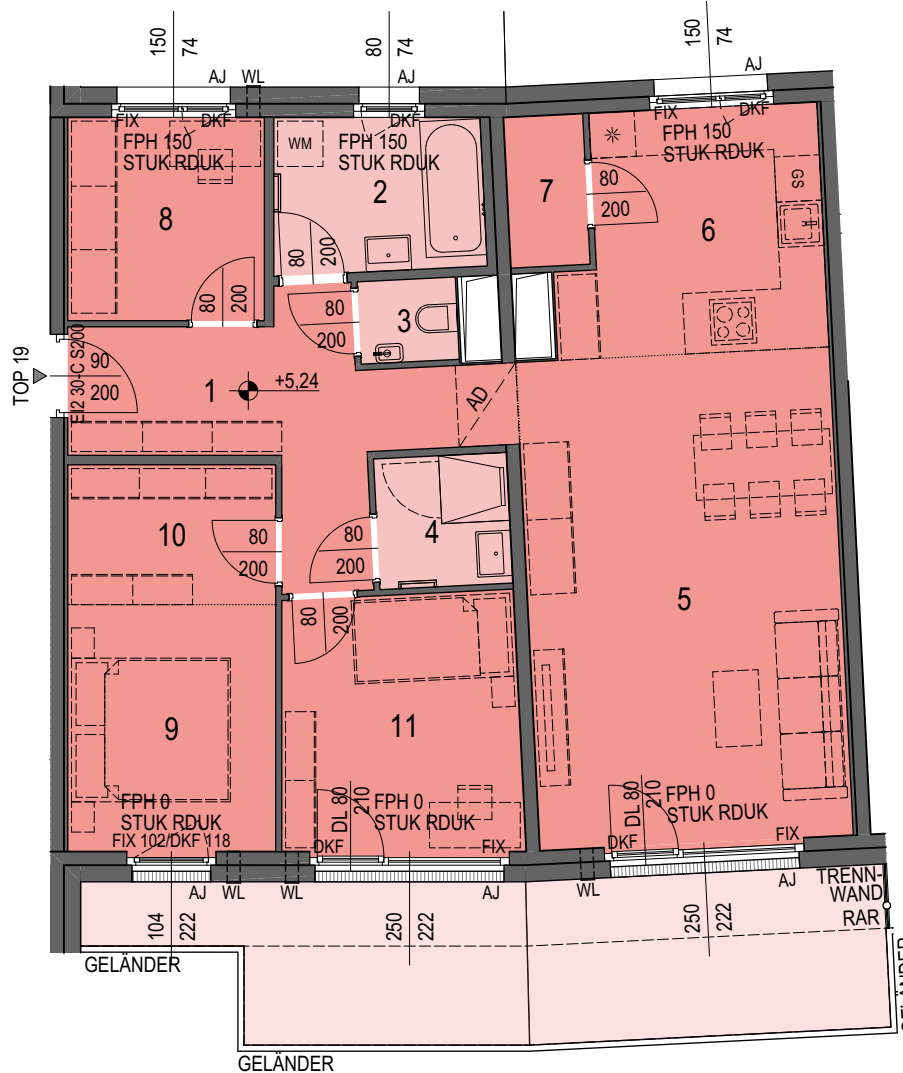
1 Vorraum	11,50 m²
2 Bad 1	5,65 m²
3 WC	1,42 m²
4 Bad 2	3,04 m²
5 Wohnen	27,04 m²
6 Kochnische	10,47 m²
7 Abstellraum	2,09 m²
8 Zimmer 1	6,99 m²
9 Zimmer 2	9,07 m²
10 Schrankraum	5,09 m²
11 Zimmer 3	10,90 m²



VERTRAGSPLAN

VERKAUF & VERMIETUNG

Wolfgang Tröscher
 +43 1 797 00 - 125
 wolfgang.troesch@arwag.at
arwag.at



- FPH Fertigparapethöhe
- STUK Sturzunterkante
- RDUK Deckenunterkante
- DS Deckenschräge
- AD abgehängte Decke
- RH lichte Raumhöhe
- DKF Drehkipplügel
- DF Drehflügel
- FIX Fixverglasung
- DFF Dachflächenfenster
- AJ Außenjalousie
- ARL Außenrollladen
- RSK Regensinkkasten
- RAR Regenabfallrohr
- BA Bodenablauf
- WL Wandlüfter
- DLÜ Dachlüfter
- WM Waschmaschine
- GS Geschirrspüler
- DL Durchgangslichte



Index: 02

Stand: 18.02.2026

A4 / 1:100

Für die Anfertigung von Einbaumöbel sind Naturmaße zu nehmen! Einbaumöbel nicht an Außenwand stellen. Die im Plan dargestellte Möblierung ist schematisch und dient ausschließlich zur unverbindlichen Illustration - bitte um Beachtung der Bau- und Ausstattungsbeschreibung. Bei der Ermittlung der Durchgangslichte (nutzbare Höhe) werden Türanschlag-, -schwellen-, -schließer und Niveausprünge bis 3 cm nicht berücksichtigt.

Vorbehaltlich technischer und konstruktiver Änderungen, sofern dem/der Nutzer:in zumutbar, insbesondere weil sie geringfügig und sachlich gerechtfertigt sind.