

**1140 Wien**  
**Hauptstraße 113**  
**>>Wald[Leben] 113<<**

**Top 18 | OG2**  
**Typ D, freifinanziert**

Wohnfläche **91,55 m<sup>2</sup>**  
 Loggia **1,69 m<sup>2</sup>**  
 Balkon **7,14 m<sup>2</sup>**

1 Vorraum **6,29 m<sup>2</sup>**  
 2 Abstellraum **1,75 m<sup>2</sup>**  
 3 Gang **8,67 m<sup>2</sup>**  
 4 Bad **5,82 m<sup>2</sup>**  
 5 WC **1,40 m<sup>2</sup>**  
 6 Wohnen **24,08 m<sup>2</sup>**  
 7 Kochnische **6,13 m<sup>2</sup>**  
 8 Zimmer 1 **9,73 m<sup>2</sup>**  
 9 Zimmer 2 **11,63 m<sup>2</sup>**  
 10 Schrankraum **4,72 m<sup>2</sup>**  
 11 Zimmer 3 **11,33 m<sup>2</sup>**



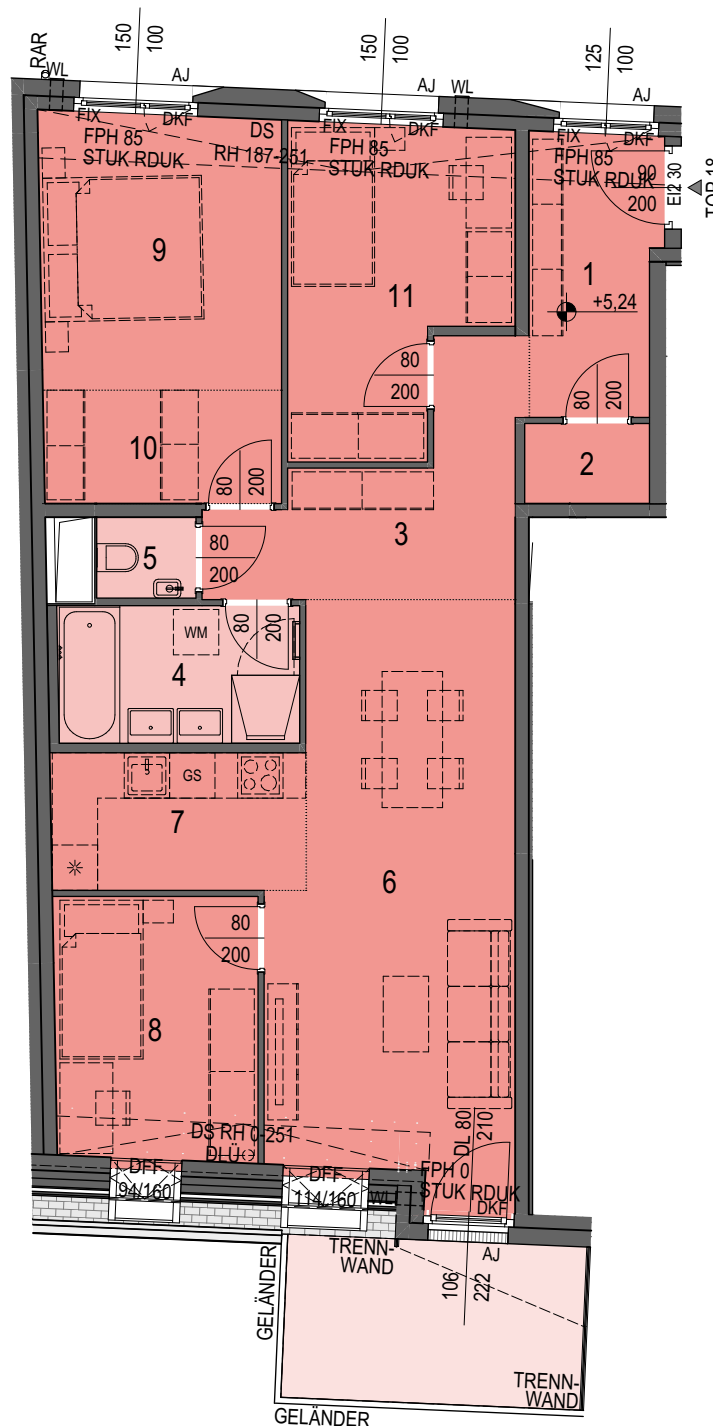
**VERTRAGSPLAN**

**VERKAUF & VERMIETUNG**

Wolfgang Tröscher  
 +43 1 797 00 - 125  
 wolfgang.troesch@arwag.at  
**arwag.at**

**A4 / 1:100**

Für die Anfertigung von Einbaumöbel sind Naturmaße zu nehmen! Einbaumöbel nicht an Außenwand stellen. Die im Plan dargestellte Möblierung ist schematisch und dient ausschließlich zur unverbindlichen Illustration - bitte um Beachtung der Bau- und Ausstattungsbeschreibung. Bei der Ermittlung der Durchgangslichte (nutzbare Höhe) werden Türanschlag, -schwellen, -schließer und Niveausprünge bis 3 cm nicht berücksichtigt.



- FPH Fertigparapethöhe
- STUK Sturzunterkante
- RDUK Deckenunterkante
- DS Deckenschräge
- AD abgehängte Decke
- RH lichte Raumhöhe
- DKF Drehkipplügel
- DF Drehflügel
- FIX Fixverglasung
- DFF Dachflächenfenster
- AJ Außenjalousie
- ARL Außenrollladen
- RSK Regensinkkasten
- RAR Regenabfallrohr
- BA Bodenablauf
- WL Wandlüfter
- DLÜ Dachlüfter
- WM Waschmaschine
- GS Geschirrspüler
- DL Durchgangslichte

Index: 02

Stand: 18.02.2026



Vorbehaltlich technischer und konstruktiver Änderungen, sofern dem/der Nutzer:in zumutbar, insbesondere weil sie geringfügig und sachlich gerechtfertigt sind.