

1140 Wien
Hauptstraße 113
>>Wald[Leben] 113<<

Top 15 | OG2
Typ B, freifinanziert

Wohnfläche **64,28 m²**
 Loggia **7,66 m²**
 Balkon **4,55 m²**

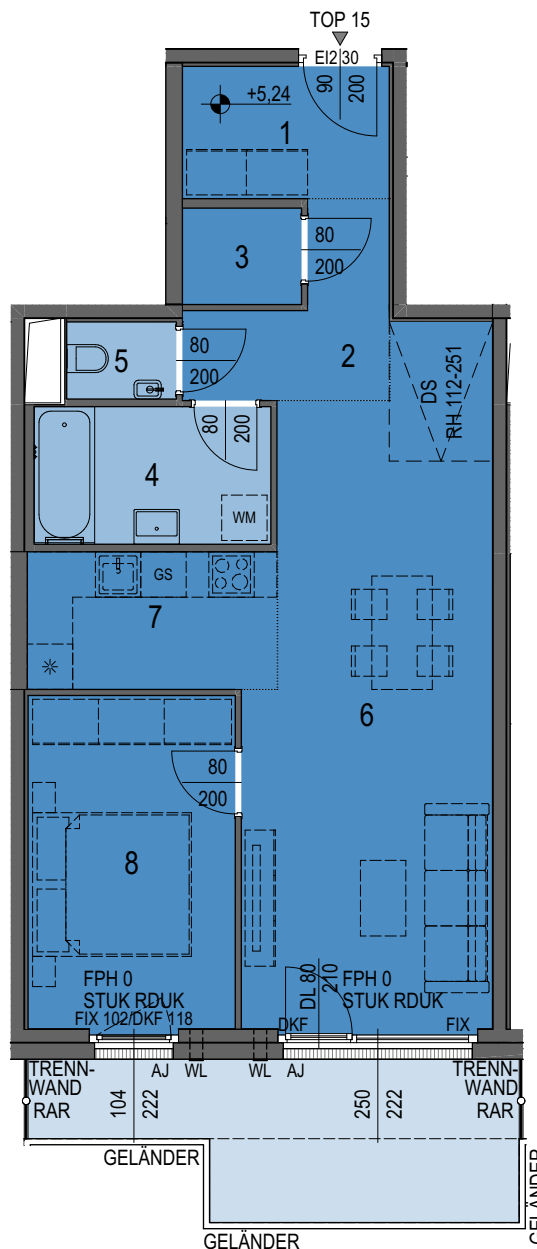
1 Vorraum **4,79 m²**
 2 Gang **4,85 m²**
 3 Abstellraum **2,01 m²**
 4 Bad **5,70 m²**
 5 WC **1,48 m²**
 6 Wohnen **27,26 m²**
 7 Kochnische **6,01 m²**
 8 Zimmer **12,18 m²**



VERTRAGSPLAN

VERKAUF & VERMIETUNG

Wolfgang Tröscher
 +43 1 797 00 - 125
 wolfgang.troesch@arwag.at
arwag.at



- FPH Fertigparapethöhe
- STUK Sturzunterkante
- RDUK Deckenunterkante
- DS Deckenschräge
- AD abgehängte Decke
- RH lichte Raumhöhe
- DKF Drehkippflügel
- DF Drehflügel
- FIX Fixverglasung
- DFD Dachflächenfenster
- AJ Außenjalousie
- ARL Außenrollladen
- RSK Regensinkkasten
- RAR Regenabfallrohr
- BA Bodenablauf
- WL Wandlüfter
- DLÜ Dachlüfter
- WM Waschmaschine
- GS Geschirrspüler
- DL Durchgangslichte



Index: 02

Stand: 18.02.2026

A4 / 1:100

Für die Anfertigung von Einbaumöbel sind Naturmaße zu nehmen! Einbaumöbel nicht an Außenwand stellen. Die im Plan dargestellte Möblierung ist schematisch und dient ausschließlich zur unverbindlichen Illustration - bitte um Beachtung der Bau- und Ausstattungsbeschreibung. Bei der Ermittlung der Durchgangslichte (nutzbare Höhe) werden Türanschlag, -schwellen, -schließer und Niveausprünge bis 3 cm nicht berücksichtigt.

Vorbehaltlich technischer und konstruktiver Änderungen, sofern dem/der Nutzer:in zumutbar, insbesondere weil sie geringfügig und sachlich gerechtfertigt sind.