

# WALD[LEBEN] 113 TOP 21

Adresse: 1140 Wien - Hauptstraße 113  
Zimmer: 3  
Geschoß: 2. OG  
Fläche: 112,86 m<sup>2</sup>  
Freifläche(n): 4 m<sup>2</sup> Loggia | 14 m<sup>2</sup> Balkon  
Verfügbarkeit: Sofort  
Fertigstellung: Geplant Frühling 2028

Kaufpreis brutto: € 628.000,00  
Monatliche Kosten: € 457,92

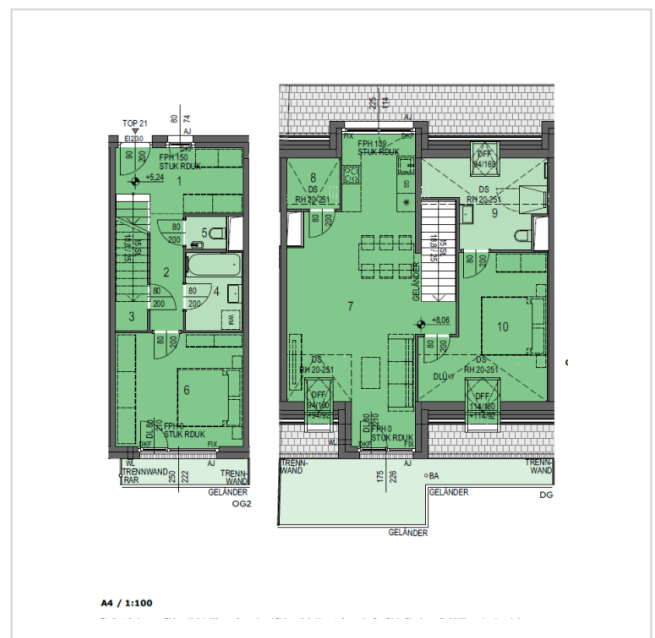
Nutzungsart: Wohnen (Eigentum)  
HWB: 27,40 kWh/m<sup>2</sup>a  
f<sub>GEE</sub> 0,64

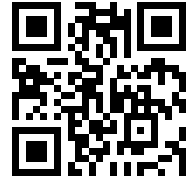
## PROJEKTBIKD



Projektwebsite:  
[waldleben113.at](http://waldleben113.at)

## GRUNDRISS





**LAGE & UMGEBUNG** | 1140 Wien - Hauptstraße 113

