



WALD[LEBEN] 113 TOP 16

Adresse: 1140 Wien - Hauptstraße 113
Zimmer: 2
Geschoß: 2. OG
Fläche: 64,80 m²
Freifläche(n): 7 m² Loggia | 6 m² Balkon
Verfügbarkeit: Sofort
Fertigstellung: Geplant Frühling 2028

Kaufpreis brutto: € 405.300,00
Anzahlung 25% vom Kaufpreis: € 101.325,00
Kaution: € 3.870,00
Monatliche Bruttomiete: € 1.290,01

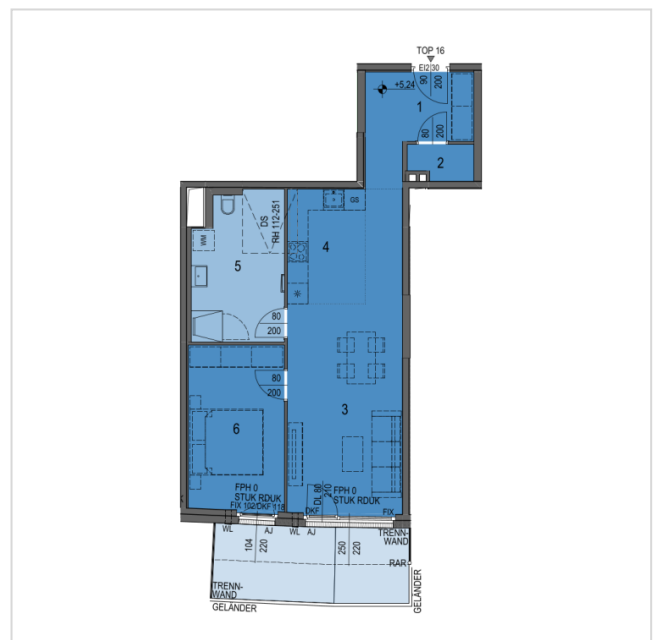
Nutzungsart: Wohnen (Miet-Kauf)
HWB: 27,40 kWh/m²a
f_{GEE} 0,64

PROJEKTBIKD



Projektwebsite:
waldleben113.at

GRUNDRISS





LAGE & UMGEBUNG | 1140 Wien - Hauptstraße 113

