



WALD[LEBEN] 113 TOP 15

Adresse: 1140 Wien - Hauptstraße 113
Zimmer: 2
Geschoß: 2. OG
Fläche: 64,28 m²
Freifläche(n): 8 m² Loggia | 5 m² Balkon
Verfügbarkeit: Sofort
Fertigstellung: Geplant Frühling 2028

Kaufpreis brutto: : € 387.000,00
Monatliche Kosten: € 269,36

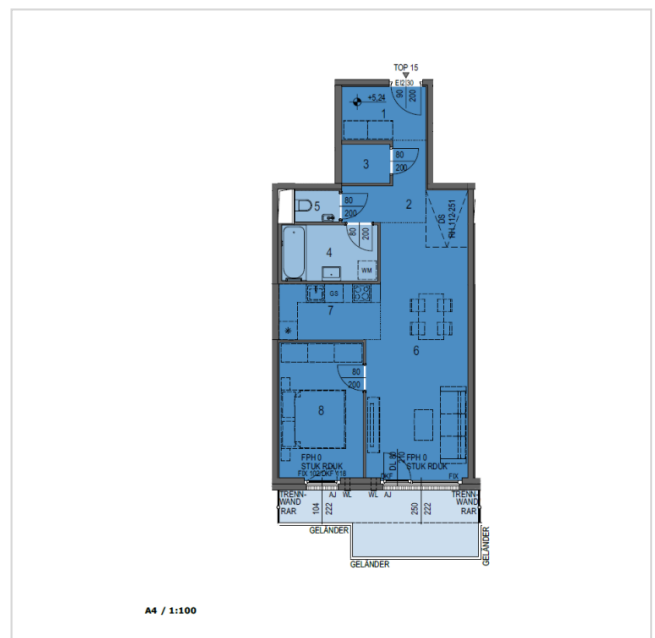
Nutzungsart: Wohnen (Eigentum)
HWB: 27,40 kWh/m²a
f_{GEE} 0,64

PROJEKTBIKD



Projektwebsite:
waldleben113.at

GRUNDRISS





LAGE & UMGEBUNG | 1140 Wien - Hauptstraße 113

