



# WALD[LEBEN] 113 TOP 15

Adresse: 1140 Wien - Hauptstraße 113  
Zimmer: 2  
Geschoß: 2. OG  
Fläche: 64,28 m<sup>2</sup>  
Freifläche(n): 8 m<sup>2</sup> Loggia | 5 m<sup>2</sup> Balkon  
Verfügbarkeit: Sofort  
Fertigstellung: Geplant Frühling 2028

Kaufpreis brutto: € 406.350,00  
Anzahlung 25% vom Kaufpreis: € 101.588,00  
Kautions: € 3.900,00  
Monatliche Bruttomiete: € 1.300,00

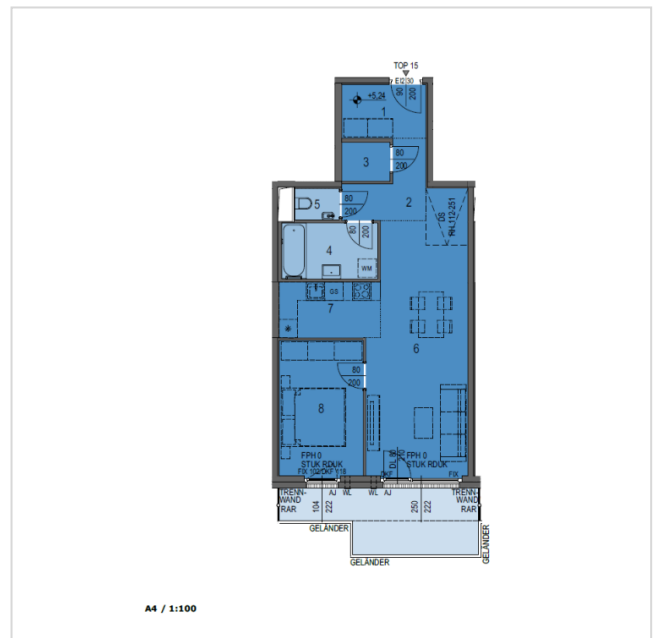
Nutzungsart: Wohnen (Miet-Kauf)  
HWB: 27,40 kWh/m<sup>2</sup>a  
f<sub>GEE</sub> 0,64

## PROJEKTBIKD



Projektwebsite:  
[waldleben113.at](https://waldleben113.at)

## GRUNDRISS





## LAGE & UMGEBUNG | 1140 Wien - Hauptstraße 113

