



# WALD[LEBEN] 113 TOP 08

Adresse: 1140 Wien - Hauptstraße 113  
Zimmer: 3  
Geschoß: EG  
Fläche: 81,28 m<sup>2</sup>  
Freifläche(n): 5 m<sup>2</sup> Garten | 10 m<sup>2</sup> Terrasse | 4 m<sup>2</sup> Loggia  
Verfügbarkeit: Sofort  
Fertigstellung: Geplant Frühling 2028

Kaufpreis brutto: € 453.000,00  
Monatliche Kosten: € 307,84

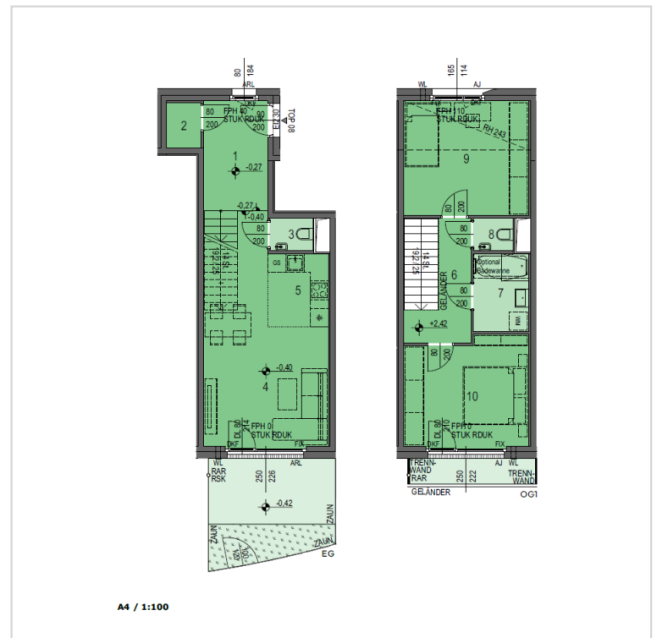
Nutzungsart: Wohnen (Eigentum)  
HWB: 27,40 kWh/m<sup>2</sup>a  
f<sub>GEE</sub> 0,64

## PROJEKTBIKD



Projektwebsite:  
[waldleben113.at](https://waldleben113.at)

## GRUNDRISS





**LAGE & UMGEBUNG** | 1140 Wien - Hauptstraße 113

