



WALD[LEBEN] 113 TOP 08

Adresse: 1140 Wien - Hauptstraße 113
Zimmer: 3
Geschoß: EG
Fläche: 81,28 m²
Freifläche(n): 5 m² Garten | 10 m² Terrasse | 4 m² Loggia
Verfügbarkeit: Sofort
Fertigstellung: Geplant Frühling 2028

Kaufpreis brutto: € 475.650,00
Anzahlung 25% vom Kaufpreis: € 118.913,00
Kautions: € 4.620,00
Monatliche Bruttomiete: € 1.540,00

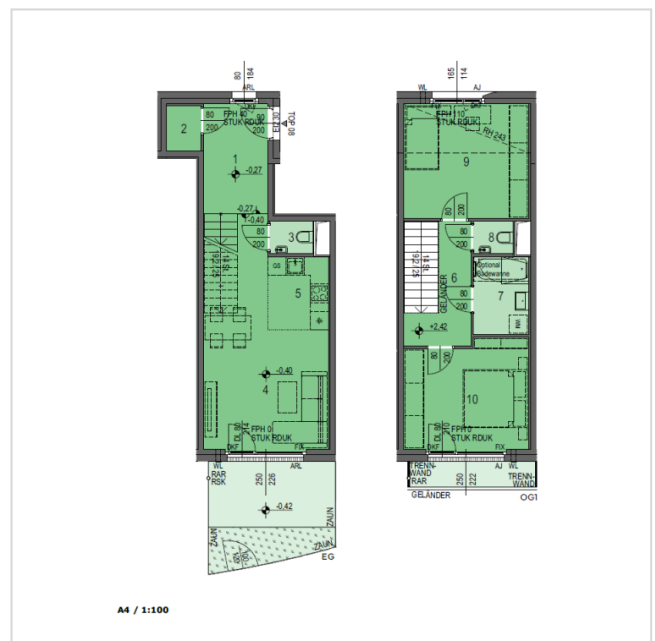
Nutzungsart: Wohnen (Miet-Kauf)
HWB: 27,40 kWh/m²a
f_{GEE} 0,64

PROJEKTBIKD



Projektwebsite:
waldleben113.at

GRUNDRISS





LAGE & UMGEBUNG | 1140 Wien - Hauptstraße 113

