



# WALD[LEBEN] 113 TOP 04

Adresse: 1140 Wien - Hauptstraße 113  
Zimmer: 4  
Geschoß: EG  
Fläche: 113,90 m<sup>2</sup>  
Freifläche(n): 39 m<sup>2</sup> Garten | 22 m<sup>2</sup> Terrasse  
Verfügbarkeit: Sofort  
Fertigstellung: Geplant Frühling 2028

Kaufpreis brutto: € 651.000,00  
Monatliche Kosten: € 434,82

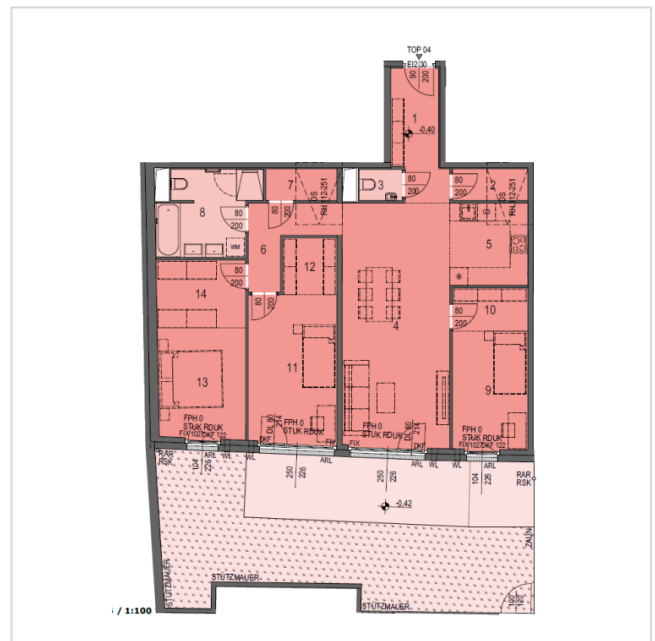
Nutzungsart: Wohnen (Eigentum)  
HWB: 27,40 kWh/m<sup>2</sup>a  
f<sub>GEE</sub> 0,64

## PROJEKTBIKD



Projektwebsite:  
[waldleben113.at](https://waldleben113.at)

## GRUNDRISS





**LAGE & UMGEBUNG** | 1140 Wien - Hauptstraße 113

