



# WALD[LEBEN] 113 TOP 02

Adresse: 1140 Wien - Hauptstraße 113  
Zimmer: 2  
Geschoß: EG  
Fläche: 65,74 m<sup>2</sup>  
Freifläche(n): 17 m<sup>2</sup> Garten | 12 m<sup>2</sup> Terrasse  
Verfügbarkeit: Sofort  
Fertigstellung: Geplant Frühling 2028

Kaufpreis brutto: € 388.500,00  
Anzahlung 25% vom Kaufpreis: € 97.125,00  
Kaution: € 3.750,00  
Monatliche Bruttomiete: € 1.249,99

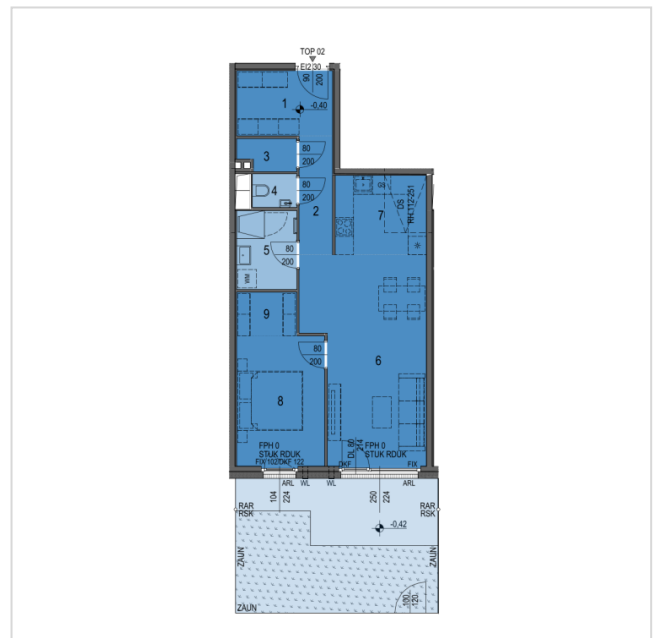
Nutzungsart: Wohnen (Miet-Kauf)  
HWB: 27,40 kWh/m<sup>2</sup>a  
f<sub>GEE</sub> 0,64

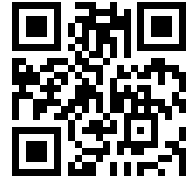
## PROJEKTBIKD



Projektwebsite:  
[waldleben113.at](https://waldleben113.at)

## GRUNDRISS





**LAGE & UMGEBUNG** | 1140 Wien - Hauptstraße 113

