



WALD[LEBEN] 113 TOP 01

Adresse: 1140 Wien - Hauptstraße 113
Zimmer: 4
Geschoß: EG
Fläche: 93,02 m²
Freifläche(n): 8 m² Loggia | 5 m² Balkon
Verfügbarkeit: Sofort
Fertigstellung: Geplant Frühling 2028

Kaufpreis brutto: € 533.000,00
Monatliche Kosten: € 369,40

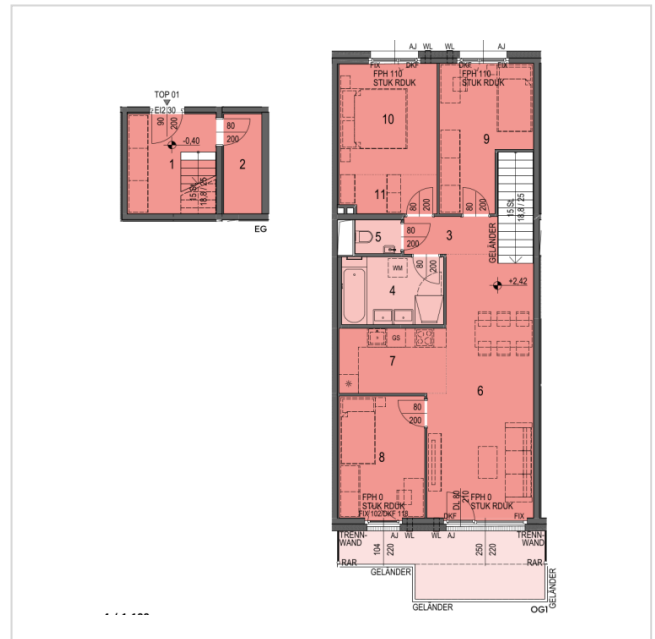
Nutzungsart: Wohnen (Eigentum)
HWB: 27,40 kWh/m²a
f_{GEE} 0,64

PROJEKTBIKD



Projektwebsite:
waldleben113.at

GRUNDRISS





LAGE & UMGEBUNG | 1140 Wien - Hauptstraße 113

