



WALD[LEBEN] 113 TOP 01

Adresse: 1140 Wien - Hauptstraße 113
Zimmer: 4
Geschoß: EG
Fläche: 93,02 m²
Freifläche(n): 8 m² Loggia | 5 m² Balkon
Verfügbarkeit: Sofort
Fertigstellung: Geplant Frühling 2028

Kaufpreis brutto: € 559.650,00
Anzahlung 25% vom Kaufpreis: € 139.913,00
Kautions: € 5.385,00
Monatliche Bruttomiete: € 1.794,99

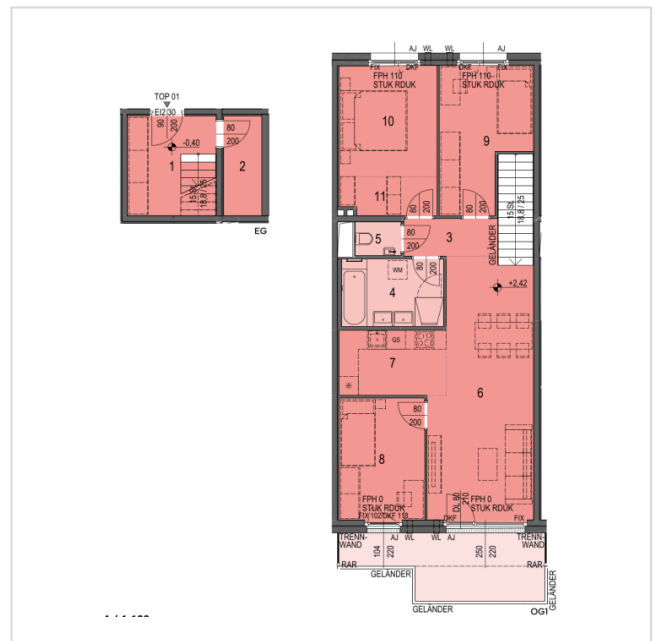
Nutzungsart: Wohnen (Miet-Kauf)
HWB: 27,40 kWh/m²a
f_{GEE} 0,64

PROJEKTBIKD



Projektwebsite:
waldleben113.at

GRUNDRISS





LAGE & UMGEBUNG | 1140 Wien - Hauptstraße 113

