

# DAS NOAH+ STIEGE 1 / TOP 7

Adresse: 1130 Wien - Lainzerstraße 172/1  
Zimmer: 2  
Geschoß: 2. OG  
Fläche: 52,20 m<sup>2</sup>  
Freifläche(n): 13 m<sup>2</sup> Balkon  
Ausrichtung: Nordost  
Fertigstellung: Geplant Frühling 2024

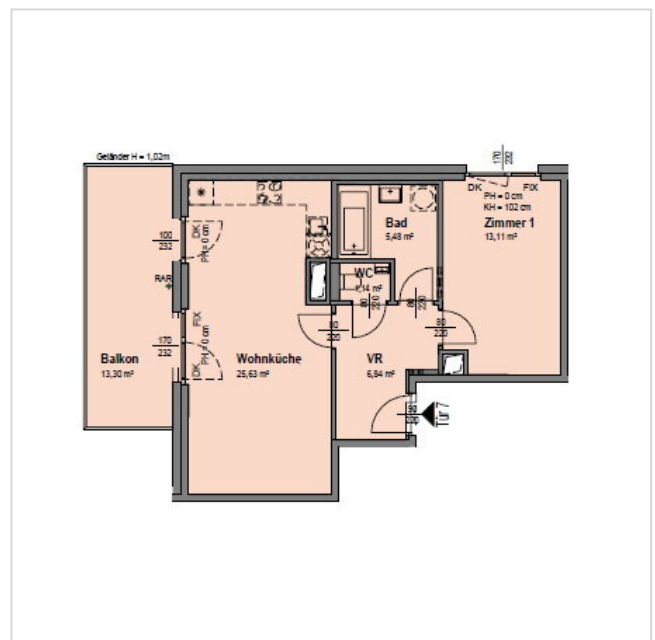
Kaufpreis brutto: € 408.100  
Monatliche Kosten: € 192,89

Nutzungsart: Wohnen (Eigentum)  
HWB: 29,40 kWh/m<sup>2</sup>a  
f<sub>GEE</sub> 0,76

## PROJEKT BILD

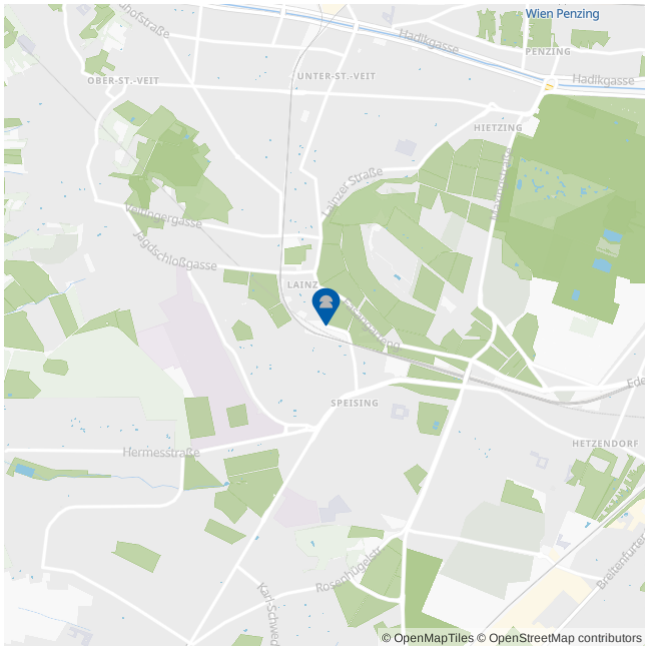






## GRUNDRISS





## LAGE & UMGEBUNG | 1130 Wien - Lainzerstraße 172/1



-  Buslinien 56A,56B,N60 < 100 m  
Straßenbahn 60,62 < 100 m
-  Supermärkte < 500 m
-  Krankenhaus Hietzing < 2 km
-  Öffentl. Parks < 1 km