



DAS NOAH+ STIEGE 1 / TOP 3

Adresse: 1130 Wien - Lainzerstraße 172/1
 Zimmer: 2
 Geschöß: 1. OG
 Fläche: 52,20 m²
 Freifläche(n): 15 m² Balkon
 Ausrichtung: Nordost
 Fertigstellung: Geplant Frühling 2024

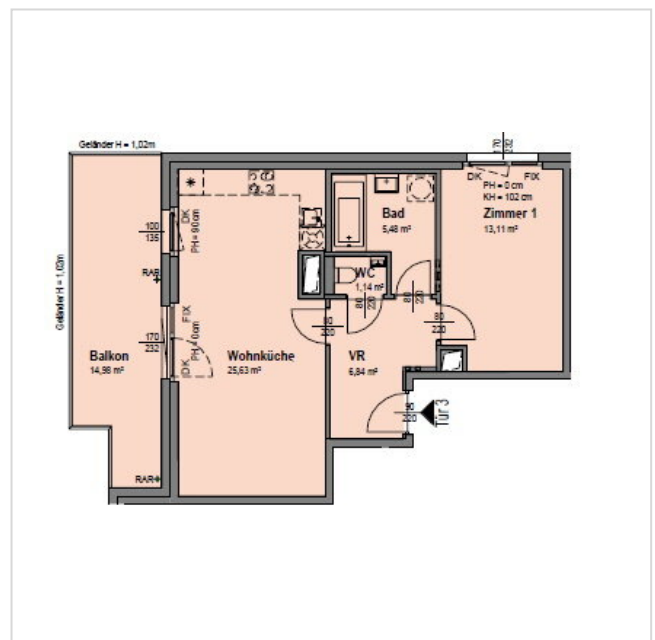
Kaufpreis brutto: € 369.200
 Monatliche Kosten: € 192,89

Nutzungsart: Wohnen (Eigentum)
 HWB: 29,40 kWh/m²a
 f_{GEE} 0,76

PROJEKTBIKD

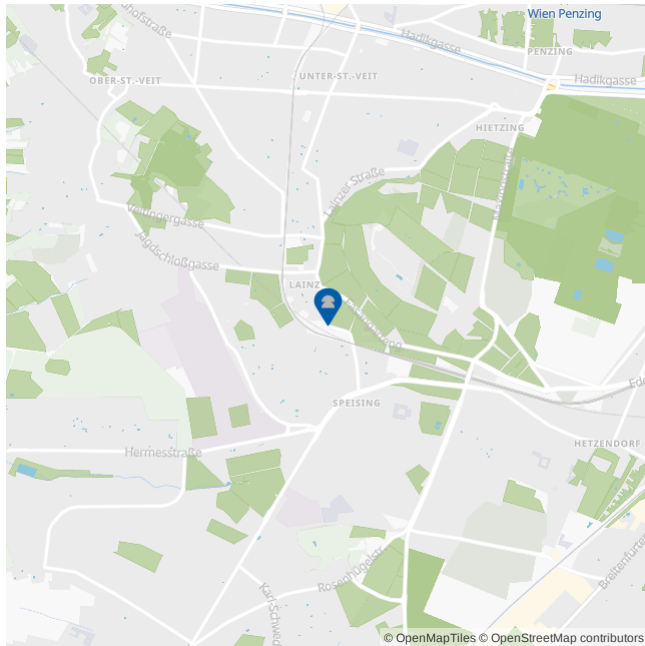






GRUNDRISS





LAGE & UMGEBUNG | 1130 Wien - Lainzerstraße 172/1



-  Buslinien 56A,56B,N60 < 100 m
Straßenbahn 60,62 < 100 m
-  Supermärkte < 500 m
-  Krankenhaus Hietzing < 2 km
-  Öffentl. Parks < 1 km