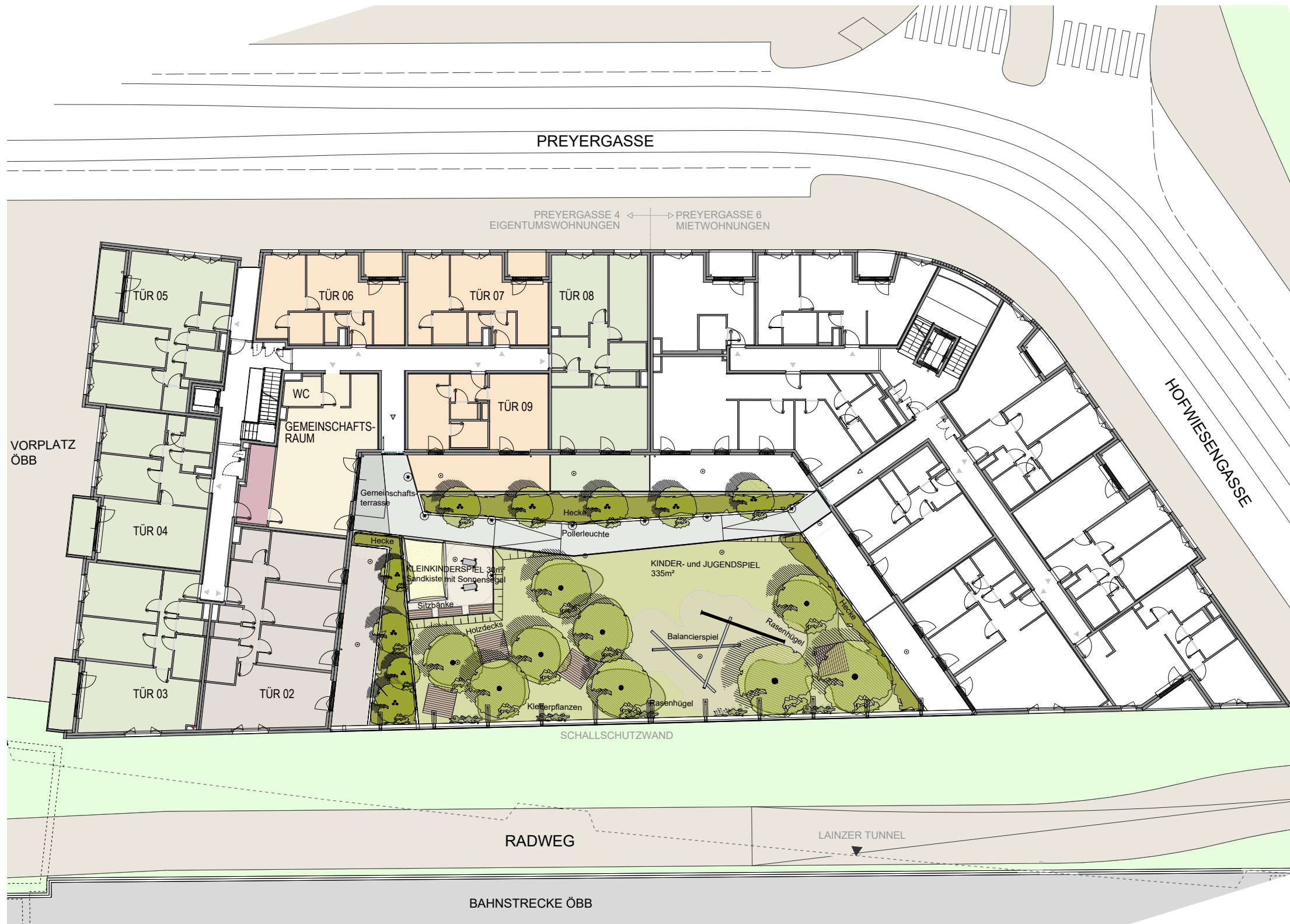


ÄNDERUNGEN VORBEHALTEN!

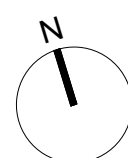
Vorbehaltlich technischer und konstruktiver Änderungen, sofern dem Käufer zumutbar, insbesondere weil sie geringfügig und sachlich gerechtfertigt sind.

Vorbehaltlich technischer und konstruktiver Änderungen, sofern dem Käufer zumutbar, insbesondere weil sie geringfügig und sachlich gerechtfertigt sind.

Für die Anfertigung von Einbaumöbel sind Naturmaße zu nehmen! Einbaumöbel nicht an die Außenwand stellen! Gefahr von Schimmelbildung! Die dargestellten Kücheneinrichtungen und Waschmaschinen...etc. gelten nur als Möblierungsvorschlag und sind nicht inkludiert. Bei der Ermittlung der Durchgangshöhe (nutzbare Höhe) werden Türanschläge, -schwellen und Niveausprünge bis 3 cm nicht berücksichtigt.

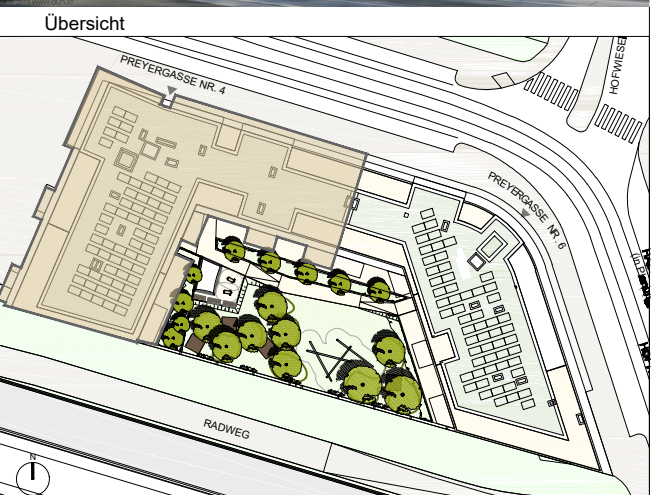


Vorbehaltliche Änderungen von Flächen und Nutzung angrenzender Liganschaften.



ÜBERSICHTSPLAN

PREYERGASSE 4 u. 6
1130 WIEN



**PREYERGASSE 4
1. OBERGESCHOSS**

Legende:

- 1 Zimmer - Wohntyp A
- 2 Zimmer - Wohntyp B
- 3 Zimmer - Wohntyp C
- 4 Zimmer - Wohntyp D
- Außenfläche
- Gemeinschaftsraum
- Waschküche

Bauherr:

ARWAG
Wo das Leben lebt.
ARWAG Wohnen im schönsten Wien GmbH
Würtzlerstraße 15, A-1030 Wien
Tel. +43 (0)1 7970 00, E: info@arwag.at

Planverfasser:

HOFFMANN JANZ ARCHITECTS
HOFFMANN JANZ
Ziviltechniker Ges.m.b.H.
Friedensgasse 2, 1020 Wien
Tel. 01-720 20 02 - 13

Baubetreuung:

ARWAG
Wo das Leben lebt.
ARWAG Bauträger Ges.m.b.H.
Würtzlerstraße 15, A-1030 Wien
Tel. +43(0)1 79 70 00, E: info@arwag.at

PLANGRUNDLAGE: EINREICHUNG		STAND 21.07.2020
Maßstab	Datum	
1:300	06.07.2022	
DATEI: 06_1051_PRG_Verkaufspläne	Projekt Nr.	Index
1.0G	1051	5