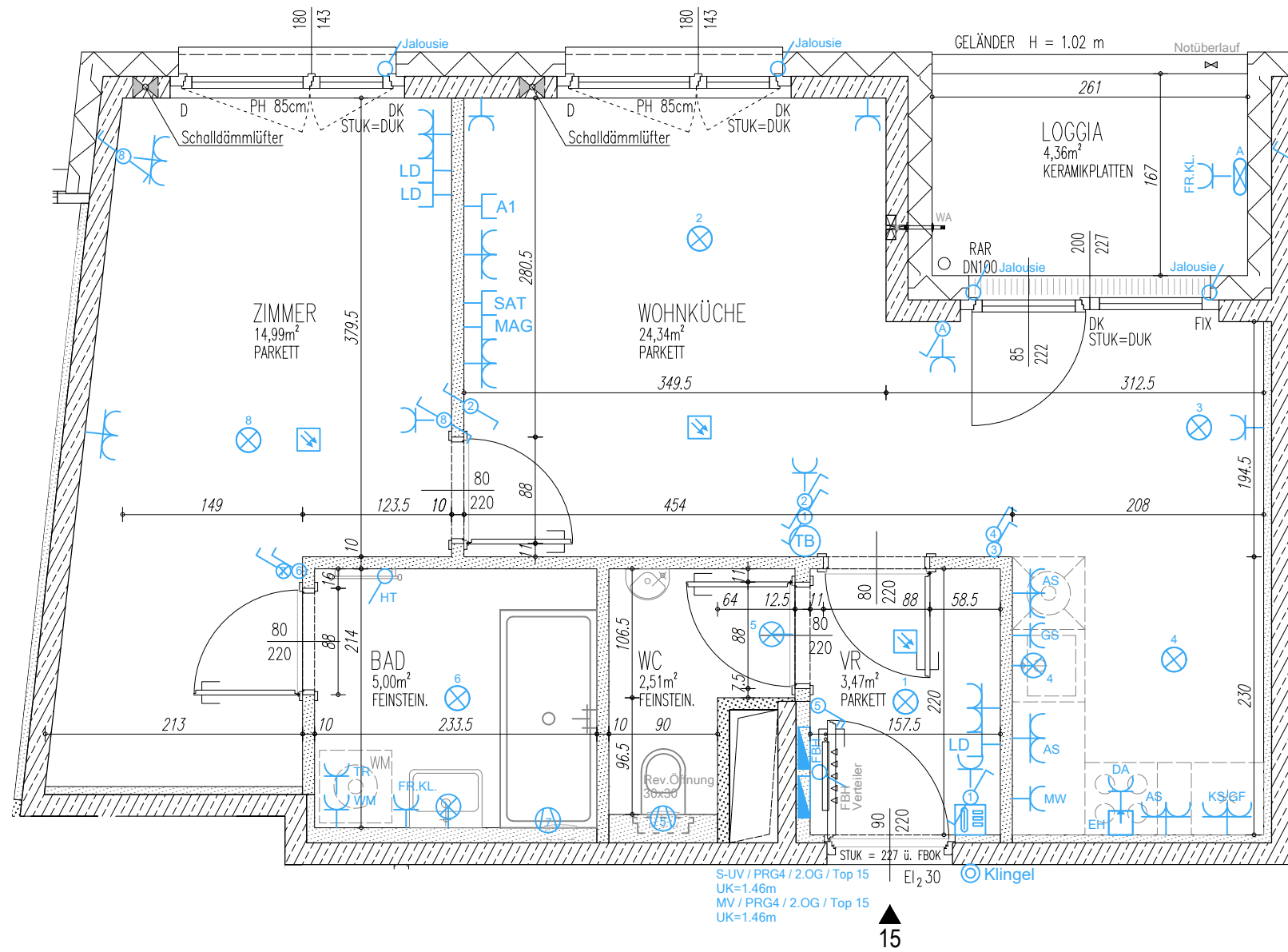
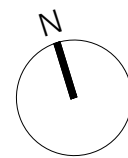


ÄNDERUNGEN VORBEHALTEN!

Vorbehaltlich technischer und konstruktiver Änderungen, sofern dem Käufer zumutbar, insbesondere weil sie geringfügig und sachlich gerechtfertigt sind.

Vorbehaltlich technischer und konstruktiver Änderungen, sofern dem Käufer zumutbar, insbesondere weil sie geringfügig und sachlich gerechtfertigt sind.

Für die Anfertigung von Einbaumöbeln sind Naturmaße zu nehmen!  
 Einbaumöbel nicht an die Außenwand stellen! Gefahr von Schimmelbildung!  
 Die dargestellten Kücheneinrichtungen und Waschmaschinen...etc. gelten nur als Möblierungsvorschlag und sind nicht inkludiert.  
 Bei der Ermittlung der Durchgangshöhe (nutzbare Höhe) werden Türanschlag, -schwelle, -schleifer und Niveausprünge bis 3 cm nicht berücksichtigt.



# WOHNUNGSDetailPLAN

WOHNHAUSANLAGE  
 PREYERGASSE 4  
 1130 WIEN

## Allgemein

	Stahlbetonwand, gespachtelt	VR	Vorraum
	Gipskartonständerwand	AR	Abstellraum
	Gipskartonständerwand E190	STUK	Sturzunterkante
	Gipskartonvorsatzschale	DUK	Deckenunterkante
	Ziegelmauerwerk	PH/KH	Parapet-/Kämpferhöhe
	Wärmedämmung	D/DK	Dreh-/Drehkipplügel
		FIX	Fixverglasung
		RAR	Regenabflrohr

## Starkstrom

<b>Schalter</b>		Ausschalter		Schuko Steckdose
		Ausschalter 2-polig		Schuko Steckdose mit Klappdeckel (Loggia, Balkon, Waschbecken)
		Kreuzschalter		Schuko Steckdose 2-fach
		Serienschalter		Allgemein E-Auslass
		Wechselschalter		
		Kontrollschalter		
		Taster		
<b>Licht</b>		Lichtauslass Decke		E-Herd
		Lichtauslass Wand ü. Türe		Elektro-Verteiler
		Lichtauslass Terrasse		

## Schwachstrom

	MAG Anschlussdose Magenta		Lüfter
	A1 Leerdose A1, SAT oder Schwachstrom (LD)		batteriebetriebener Rauchmelder
	ALARM Leerverrohrung Alarmanlage		Handtuch Heizkörper
	MV Medien-Verteiler		Potenzialausgleich (Erdung)
<b>Sprechsystem</b>			Wasseranschluss
	Türsprechinnenstelle		Frostsichere Außenarmatur
	Taster Sprechanlage		Raumthermostat
			FBH Verteiler
			Klimainnengerät

## Erklärungen Kurzzeichen

LÜ	Lüftung	EH	Elektroherd	FR	Feuchtraum
DA	Dunstabzug	GS	Geschirrspüler	KL	Klappdeckel
KS	Kühlschrank	MW	Mikrowelle	HT	E-Heizkörper
GF	Gefrierfach	WM	Waschmaschine	FBH	Fußbodenheizung
AS	Arbeitsschuko Steckdose	TR	Trockner	LV	Leerverrohrung

Wohnfläche	50,31m <sup>2</sup>
Loggia	4,36m <sup>2</sup>
Wohnnutzfläche	54,67m <sup>2</sup>
Terrasse/Balkon	
Einlagerungsmöglichkeit	3,18m <sup>2</sup>

Bauherr:

**ARWAG**  
 Wo das Leben lebt.

ARWAG Wohnen im schönsten Wien GmbH  
 Würzlerstraße 15, A-1030 Wien  
 Tel. +43 (0)1 7970 00, E: info@arwag.at

Planverfasser:

**HOFFMANN JANZ ARCHITECTS**  
**HOFFMANN JANZ**  
 Ziviltechniker Ges.m.b.H.  
 Friedensgasse 2, 1020 Wien  
 Tel. 01-720 20 02 - 13

Baubetreuung:

**ARWAG**  
 Wo das Leben lebt.

ARWAG Bauträger Ges.m.b.H.  
 Würzlerstraße 15, A-1030 Wien  
 Tel. +43 (0)1 7970 00, E: info@arwag.at

Plangrundlage: Ausführungsplanung		Stand 31.03.2023	
1051_A_AF_WDP_Ü_XX_Bpl-B_50.dwg			
Maßstab	Datum		
1:50	03.07.2023		
Geschoss	Tür	Whg.-Typ	Index
2.OBERGESCHOSS	15	B	0