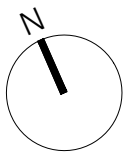
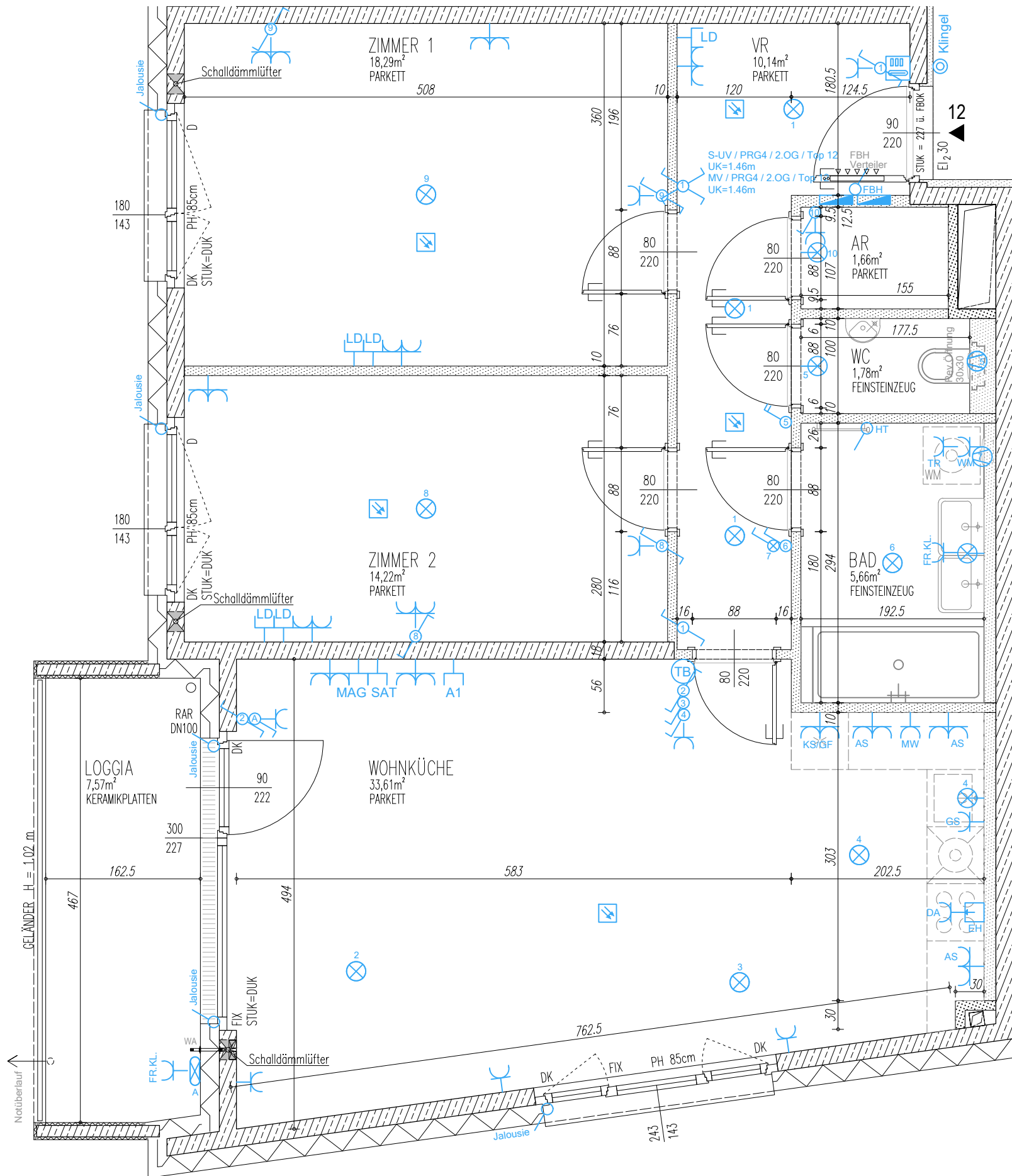


ÄNDERUNGEN VORBEHALTEN!

Für die Anfertigung von Einbaumöbeln sind Naturmaße zu nehmen!  
 Einbaumöbel nicht an die Außenwand stellen! Gefahr von Schimmelbildung!  
 Die dargestellten Kücheneinrichtungen und Waschmaschinen...etc. gelten nur als Möblierungsvorschlag und sind nicht inkludiert.  
 Bei der Ermittlung der Durchgangshöhe (nutzbare Höhe) werden Türanschlag, -schwelle, -schließer und Niveausprünge bis 3 cm nicht berücksichtigt.

Vorbehaltlich technischer und konstruktiver Änderungen, sofern dem Käufer zumutbar, insbesondere weil sie geringfügig und sachlich gerechtfertigt sind.



# WOHNUNGSDetailplan

WOHNHAUSANLAGE  
 PREYERGASSE 4  
 1130 WIEN

## Allgemein

	Stahlbetonwand, gespachtelt	VR	Vorraum
	Gipskartonständerwand	AR	Abstellraum
	Gipskartonständerwand EI90	STUK	Sturzunterkante
	Gipskartonvorsatzschale	DUK	Deckenunterkante
	Ziegelmauerwerk	PH/KH	Parapet-/Kämpferhöhe
	Wärmedämmung	D/DK	Dreh-/Drehkipplügel
		FIX	Fixverglasung
		RAR	Regenabflrohr

## Starkstrom

<b>Schalter</b>		<b>Steckdosen</b>	
	Ausschalter		Schuko Steckdose
	Ausschalter 2-polig		Schuko Steckdose mit Klappdeckel (Loggia, Balkon, Waschbecken)
	Kreuzschalter		Schuko Steckdose 2-fach
	Serienschalter		Allgemein E-Auslass
	Wechselschalter		
	Kontrollschalter	<b>Anschlüsse</b>	
	Taster		E-Herd
<b>Licht</b>		<b>Verteiler</b>	
	Lichtauslass Decke		Elektro-Verteiler
	Lichtauslass Wand ü. Türe		
	Lichtauslass Terrasse		

## Schwachstrom

	MAG Anschlussdose Magenta	<b>Diverses</b>	
	A1 Leerdose A1, SAT oder Schwachstrom (LD)		Lüfter
	ALARM Leerverrohrung Alarmanlage		batteriebetriebener Rauchmelder
	MV Medien-Verteiler		Handtuch Heizkörper
<b>Sprechsystem</b>			Potenzialausgleich (Erdung)
	Türsprechinne Stelle		Wasseranschluss
	Taster Sprechanlage		Frostsichere Außenarmatur
			Raumthermostat
			FBH Verteiler
			Klimainnengerät

## Erklärungen Kurzzeichen

LÜ	Lüftung	EH	Elektroherd	FR	Feuchtraum
DA	Dunstabzug	GS	Geschirrspüler	KL	Klappdeckel
KS	Kühlschrank	MW	Mikrowelle	HT	E-Heizkörper
GF	Gefrierfach	WM	Waschmaschine	FBH	Fußbodenheizung
AS	Arbeitsschuko Steckdose	TR	Trockner	LV	Leerverrohrung

Wohnfläche	85,36m²
Loggia	7,57m²
Wohnnutzfläche	92,93m²
Terrasse/Balkon	
Einlagerungsmöglichkeit	3,16m²

Bauherr:

**ARWAG**  
 Wo das Leben lebt.

ARWAG Wohnen im schönsten Wien GmbH  
 Würzlerstraße 15, A-1030 Wien  
 Tel. +43 (0)1 7970 00, E: info@arwag.at

Planverfasser:

**HOFFMANN JANZ ARCHITECTS**  
**HOFFMANN JANZ**  
 Ziviltechniker Ges.m.b.H.  
 Friedensgasse 2, 1020 Wien  
 Tel. 01-720 20 02 - 13

Baubetreuung:

**ARWAG**  
 Wo das Leben lebt.

ARWAG Bauträger Ges.m.b.H.  
 Würzlerstraße 15, A-1030 Wien  
 Tel. +43 (0)1 7970 00, E: info@arwag.at

Plangrundlage: Ausführungspannung Stand 31.03.2023  
 1051\_A\_AF\_WDP\_Ü\_XX\_Bpl-B\_50.dwg

Maßstab Datum  
**1:50** **03.07.2023**

Geschoss Tür Whg.-Typ Index  
**2.OBERGESCHOSS** **12** **C** **0**