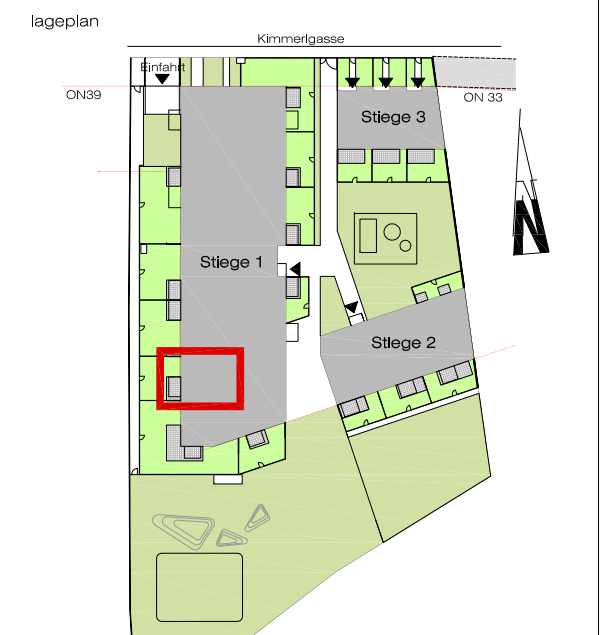


VERTRAGSPLAN

projekt
WOHNHAUSANLAGE
 'An der Haide' - Kimmerlgasse 35-37
 1110 Wien

planinhalt
1. OBERGESCHOSS TYP B
 TOP 119 Miete gefördert



wohnungsdaten		
WFL	57,37m ²	Balkon 1,65m ²
Loggia	4,95m ²	Einlagerungsraum 2,32m ²
WNFL	62,32m ²	



bauherr
ARWAG Wohnpark Errichtungs-, Vermietungs- und Beteiligungsgesellschaft m.b.H.
 1030 Wien, Würtzlerstraße 15
 01 - 797 00 - 0

baubetreuung
ARWAG BAUTRÄGER
Ges.m.b.H.
 1030 Wien, Würtzlerstraße 15
 01 - 797 00 - 0

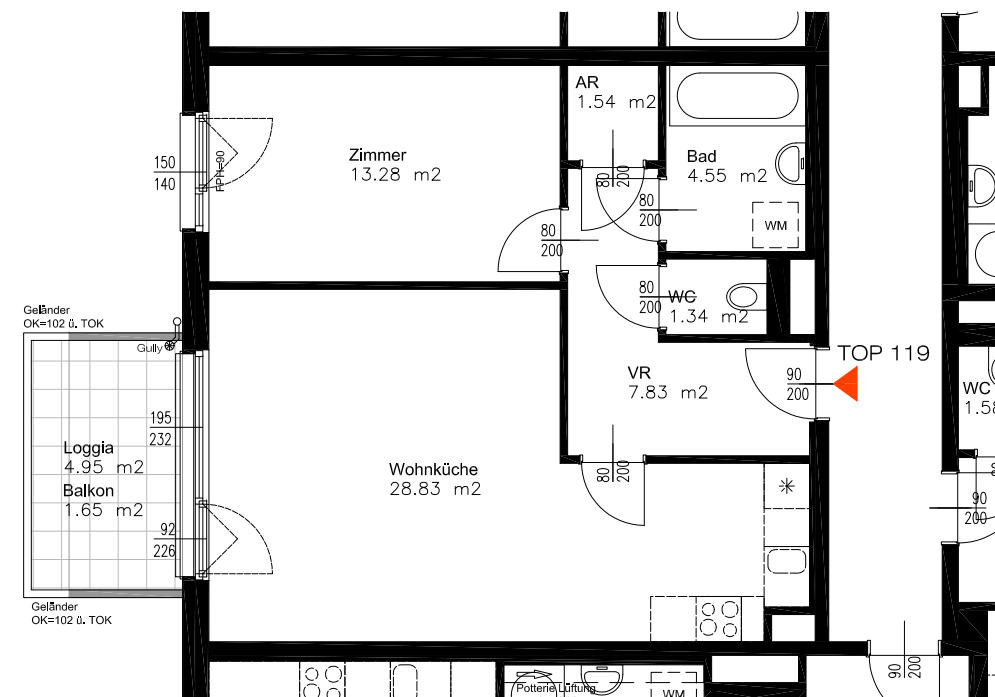
stand	mstb	plannr.
2016.05.10	1:100@A3	12/03_V119

architekt dipl.ing. christian dominkovits

staatlich befugter und beeideter ziviltechniker



+43 676 5586246
 hameaustr. 28/2, 1190 wien
 email office@archdom.at
archdom.at



Wohnung: TOP 119

- AR Abstellraum
- VR Vorraum
- SR Schrankraum
- KiWa Kinderwagen
- FPH Fertige Parapethöhe von FBOK
- LÜ Lüftung

Für die Anfertigung von Einbaumöbel sind Naturmaße zu nehmen!
 Einbaumöbel nicht an Außenwände stellen - Gefahr von Schimmelbildung!
 Die dargestellten Kücheneinrichtungen, Waschmaschinen etc. gelten nur
 als Möblierungsvorschlag und sind nicht Vertragsgegenstand.
 Vorbehaltlich technischer und konstruktiver Änderungen, sofern
 dem Käufer bzw. Mieter zumutbar, insbesondere weil sie geringfügig und
 sachlich gerechtfertigt sind.