



KIMMERLGASSE 35-37

STIEGE 1 / TOP 119

Adresse: 1110 Wien - Kimmerlgasse 37/1
 Zimmer: 2
 Geschöß: 1. OG
 Fläche : 57,37 m²
 Freifläche(n): 5 m² Loggia | 2 m² Balkon
 Ausrichtung: Westen
 Verfügbarkeit: 01.09.2026
 Fertigstellung: 2017

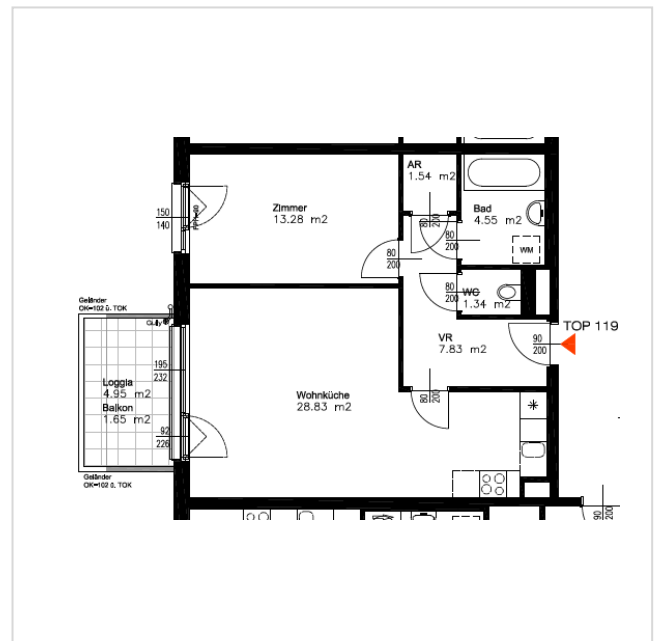
Finanzierung: Gefördert
 Gesamtbelastung brutto: € 639,30
 Finanzierungsbeitrag: € 25.607,09
 Max. Mietdauer: unbefristet
 Kündigungsverzicht: keine
 Mindestmietdauer

Nutzungsart: Wohnen (Miete)
 HWB: 21,46 kWh/m²a
 f_{GEE} 0,81

PROJEKTBIKD

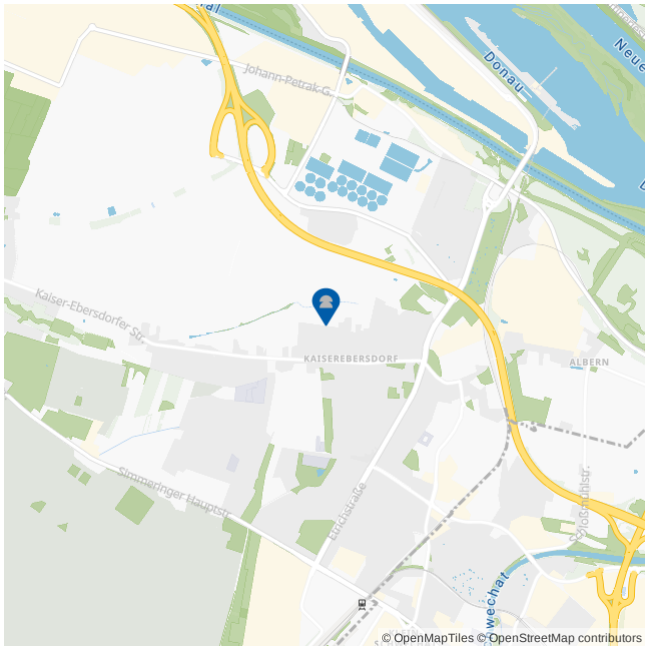





GRUNDRISS





LAGE & UMGEBUNG | 1110 Wien - Kimmerlgasse 37/1



-  Bus 71B, N71, 73A < 500 m
-  Supermarkt < 1 km
-  Arzt < 1 km