



BIOTOPE CITY - WIENERBERG

STIEGE 3 / TOP 4

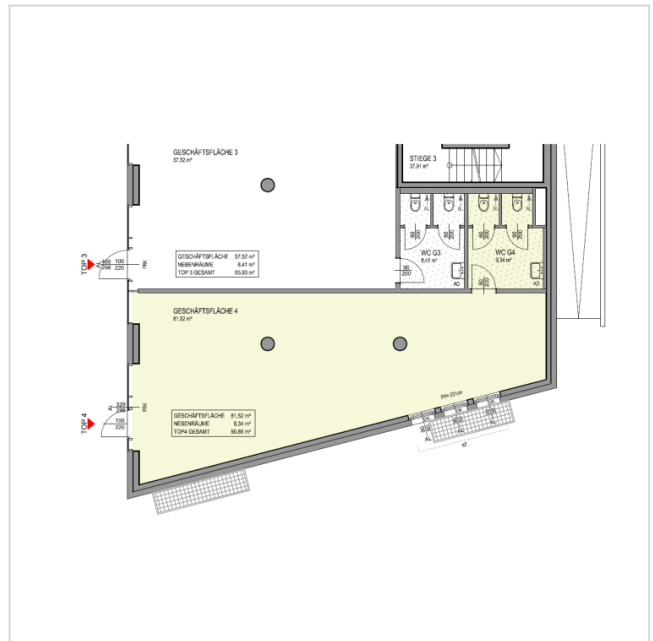
Adresse: 1100 Wien - Gödelgasse 6/3
 Geschoß: EG
 Typ: Geschäftsfläche
 Fläche: 90,86 m²
 Nutzungsart: Gewerbe (Miete)
 HWB: 20,04 kWh/m²a
 f_{GEE} 0,783

Finanzierung: Gefördert
 Miete netto: € 956,04
 Miete netto/m²: € 10,52
 Betriebskosten netto: € 175,00
 Betriebskosten netto/m²: € 1,93
 Umsatzsteuer: € 226,20
 Gesamtbelastung netto: € 1.131,04
 Max. Mietdauer: unbefristet
 Kündigungsverzicht: 5 Jahre

PROJEKT BILD



GRUNDRISS





AUSSTATTUNG

Fernwärme, Tiefgarage, Niedrigenergiehaus

WEITERE INFORMATIONEN

gemeinsam mit Lager AR 1 zu mieten

Kontaktdaten für Besichtigungen:

Herr Yilmaz, T: 0660 22 14 104

Kaution: 6 Bruttomonatsmieten

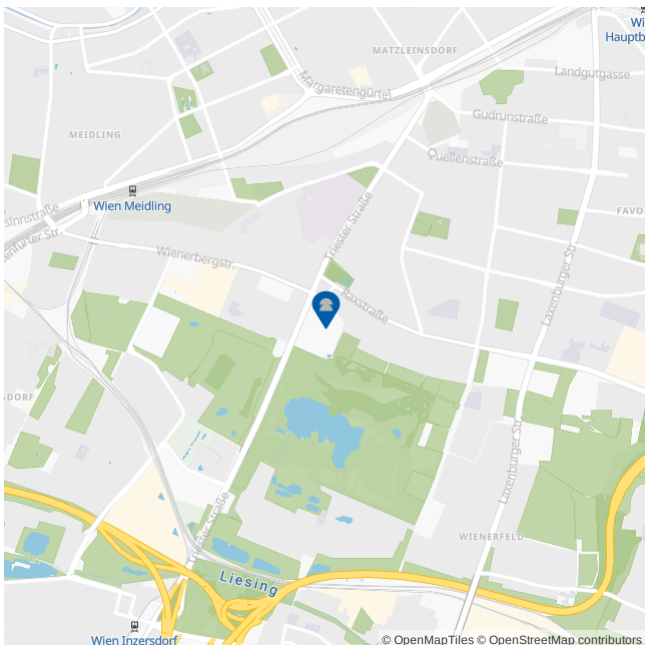
verfügbar: nach Vereinbarung





unbefristetes Mietverhältnis

5 Jahre Kündigungsverzicht

PROVISIONSFREI für den Kunden

LAGE & UMGEBUNG | 1100 Wien - Gödelgasse 6/3



-  Bus 15A, 65A, 261 < 250 m
-  Supermarkt < 500 m
-  Arzt < 500 m
-  Wienerberg < 250 m
Vienna Twin Tower < 500 m



PROJEKTbeschreibung

In Mitten des neu entstehenden grünen Stadtteils „Biotope-City“ – die ehemaligen Coca-Cola Gründe – entwickelt die ARWAG eine Wohnanlage mit 160 geförderten und 15 freifinanzierten Wohnungen in Niedrigenergiebauweise. Auf insgesamt 11 Stockwerken werden die unterschiedlichsten Grundrisse für 2- bis 4-Zimmer-Wohnungen - jede mit einem großzügigen privatenFreibereich, wie Terrasse, Loggia oder Eigengarten - angeboten.

Den zukünftigen Bewohnern/-innen stehen Gemeinschaftseinrichtungen, wie ein Waschsalon, ein Gemeinschaftsraum, Fahrrad- und Kinderwagenabstellräume sowie eine Tiefgarage zur Verfügung. Das gesamte Areal der „Biotope City“ ist naturnah bepflanzt und bietet neben Kindergarten, Schule und Geschäften weitläufige Erholungs- und Spielflächen.

Das Naherholungsgebiet Wienerberg, nur wenige Schritte entfernt, bietet eine vielfältige Fauna und Flora mit naturgeschütztem Grünraum und Biotopen. Es gibt u.a. ein rund 14 km langes Wegenetz, den Wienerbergeich, Spielplätze wie z.B. Streetball-, Fußball-, Beachvolleyballplätze, Radwege, Liegewiesen, Laufstrecken sowie einen Heilkräutergarten.

In unmittelbarer Nähe der „Biotope-City“ ist eine vielfältige Infrastruktur mit Kindergärten, Schulen und ärztlicher Versorgung vorhanden. In der gegenüberliegenden „Wienerberg City“ findet man alles Weitere: Geschäfte des täglichen Bedarfs (Supermarkt, Drogerie, Apotheke, etc.), ein Kino sowie diverse Gastronomiebetriebe.

Die Fertigstellung erfolgte im Oktober 2020.