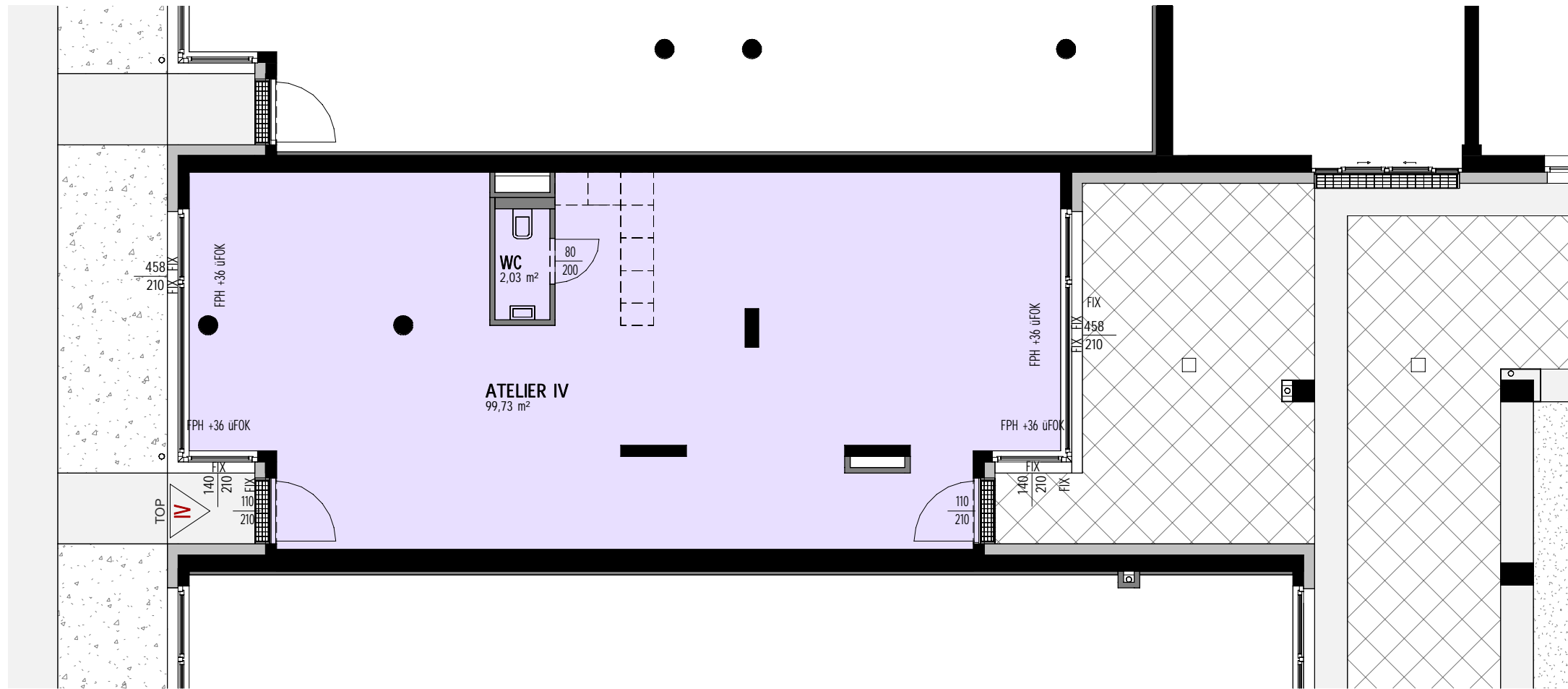


ÄNDERUNGEN VORBEHALTEN!
Vorbehaltlich technischer und konstruktiver Änderungen, sofern dem Käufer zumutbar, insbesondere weil sie geringfügig und sachlich gerechtfertigt sind.

Für die Anfertigung von Einbaumöbeln sind Naturmaße zu nehmen!
Einbaumöbel nicht an die Außenwand stellen! Gefahr von Schimmelbildung!
Die dargestellten Kücheneinrichtungen und Waschmaschinen...etc. gelten nur als Möblierungsvorschlag und sind nicht inkludiert.
Bei der Ermittlung der Durchgangshöhe (nutzbare Höhe) werden Türanschlag, -schwelle, -schließer und Niveausprünge bis 3 cm nicht berücksichtigt.



VERTRAGSPLAN

Wohnhausanlage "In Erdberg Daham"
Erdbergstraße 216 a / Stiege 2
A-1030 Wien



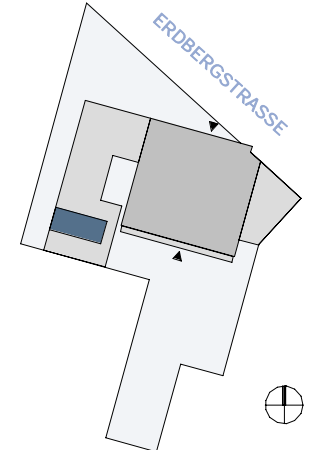
KENNWERTE:

Geschoss:	EG
Nutzfläche:	101,76 m²
davon Loggia:	0 m²
Balkon/Terrasse:	0 m²
Einlagerungsraum:	0 m²

LEGENDE:

Fertigparapet	FPH
Fußbodenoberkante	FOK
Drehkipp	DK
Fixelement	FIX

LAGEPLAN:



Wohnküche	WOKU
Kochküche	KN
Vorraum	VOR
Abstellraum	AR
Abstellnische	AN
Schrankraum	SR
Loggia	LOGG
Balkon	BALK
Terrasse	TERR

BAUHERR:



ARWAG Wohnpark Errichtungs-, Vermietungs- und Beteiligungsgesellschaft m.b.H.
Würtzlerstraße 15 - A-1030 Wien
Telefon: +43 1 797 00 - 0 - Email: info@arwag.at

BAUBETREUUNG:



ARWAG Bauträger GmbH
Würtzlerstraße 15 - A-1030 Wien
TEL: +43 1 797 00 - 0

PLANVERFASSER:



PLANINHALT:

TOP: 4

PLANGRUNDLAGE: Polierplan VE

GESCHOSS	TOP	TYP	MASSSTAB	PLANNUMMER	DATUM
EG	4	AT	1:100	742_65_T004	18.05.2018