



WOHN PARK RENN WEG

STIEGE 5 / TOP B1

Adresse: 1030 Wien - Landstr. Hauptstr.148/5

Geschoß: EG

Typ: Büro

Fläche: 75,28 m²

Verfügbarkeit: 01.10.22

Fertigstellung: 1993

Nutzungsart: Gewerbe (Miete)

HWB: 74,70 kWh/m²a
 f_{GEE} 1,46

Finanzierung:

Freifinanziert

Miete netto:

€ 1.393,23

Miete netto/m²:

€ 18,51

Betriebskosten netto:

€ 208,08

Betriebskosten netto/m²:

€ 2,76

Umsatzsteuer:

€ 320,27

Gesamtbelastung netto:

€ 1.601,31

Kaut ion:

6

Bruttomonatsmieten

Max. Mietdauer:

unbefristet

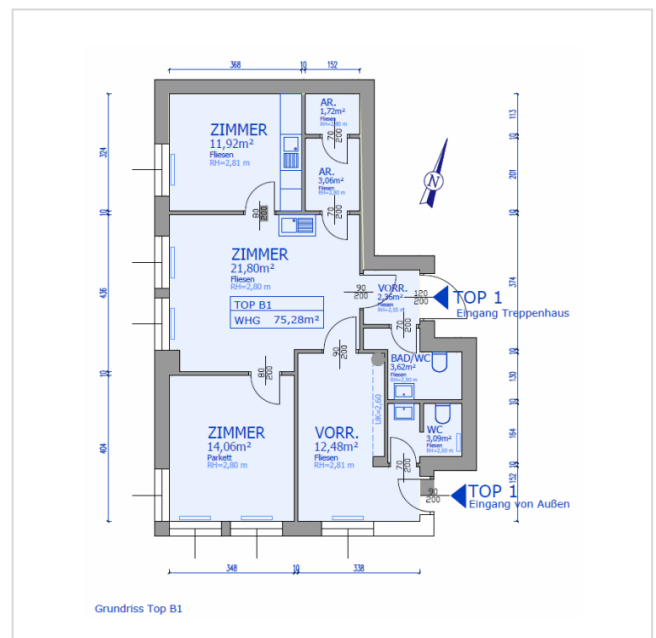
Kündigungsverzicht:

5 Jahre

PROJEKTBILD



GRUNDRISS





WEITERE INFORMATIONEN

Kaution: 6 Bruttomonatsmieten (Bankgarantie oder Überweisung)

Verfügbarkeit: ab 01.10.2022 bzw. nach Vereinbarung

unbefristetes Mietverhältnis; 5 Jahre Kündigungsverzicht

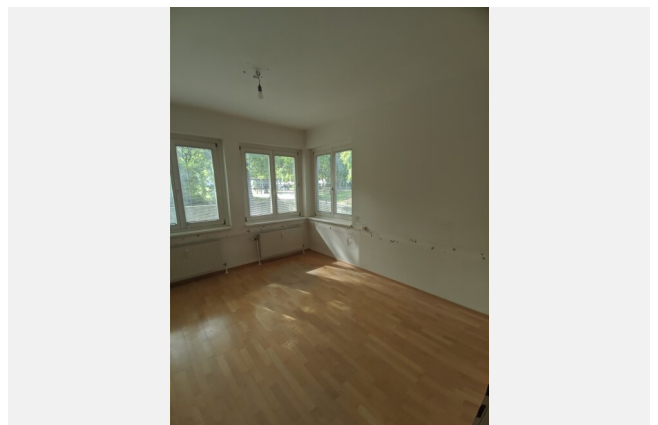
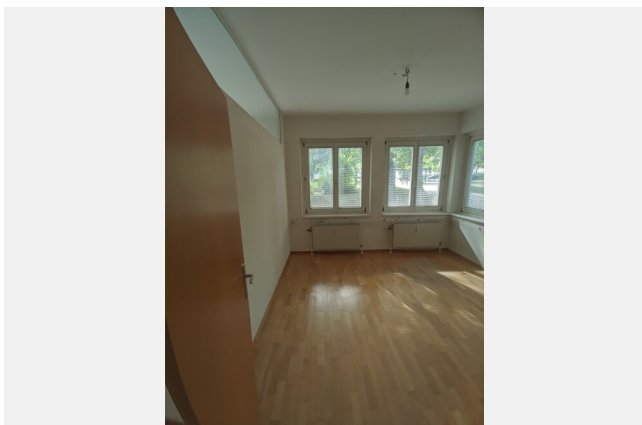
PROVISIONSFREI für den Kunden

LAGE & UMGEBUNG | 1030 Wien - Landstr. Hauptstr.148/5



- U** Bus 74A < 50 m
Strassenbahn 18 < 250 m
Strassenbahn 71 < 100 m
- 🛒** Supermarkt < 100 m
Bäcker < 100 m
Geldautomat < 250 m
- 🏥** Krankenhaus < 500 m
Apotheke < 250 m
Arzt < 500 m
- 🎓** Schule < 250 m
Kindergarten < 250 m

WEITERE BILDER





PROJEKTbeschreibung

Die angenehme Lage, die gute Verkehrsanbindung, die hervorragende Infrastruktur - mit Supermärkten, Trafik, Ärzten, Kindergarten, Schule etc. - direkt in der Wohnhausanlage, die Grünflächen und die Wohnungen als solches machen den Wohnpark Rennweg zum zentralen Lebensmittelpunkt seiner Bewohner!