



PARK & RIDE ERDBERG TOP OG 05

Adresse: 1030 Wien - Erdbergstraße 200-202
Zimmer: 1
Geschoß: 1. OG
Typ: Geschäftsfläche
Fläche: 53,87 m²
Verfügbarkeit: 01.10.21
Fertiggestellt: 1994

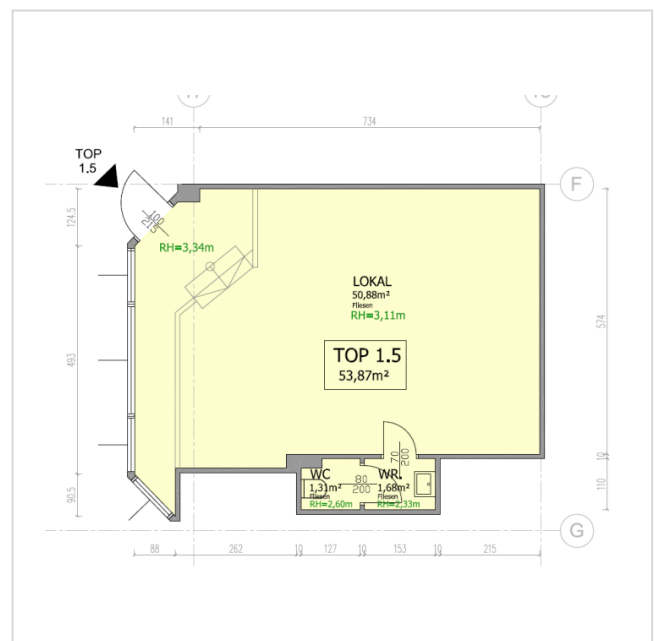
Finanzierung: Freifinanziert
Miete netto: € 619,51
Betriebskosten netto: € 150,85
Umsatzsteuer: € 154,07
Gesamtbelastung netto: € 770,36

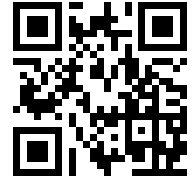
Nutzungsart: Gewerbe (Miete)

PROJEKTBILD



GRUNDRISS





WEITERE INFORMATIONEN

Kaution: 6 Bruttomonatsmieten (Bankgarantie oder Überweisung)

Verfügbarkeit: ab 01.10.2021 bzw. nach Vereinbarung

unbefristetes Mietverhältnis

5 Jahre Kündigungsverzicht

PROVISIONSFREI für den Kunden

Konditionen für gewerbliche Stellplatzmieter:

1 Stellplatz netto € 85,00 /Stellplatz / Monat

ab 5 Stellplätzen netto € 63,75 / Stellplatz / Monat

ab 10 Stellplätzen netto € 55,25 / Stellplatz / Monat

ab 20 Stellplätzen netto € 46,75 / Stellplatz / Monat

LAGE & UMGEBUNG | 1030 Wien - Erdbergstraße 200-202



-  Internat. Busbahnhof < 50 m
U3 < 50 m
Autobahnanschluss < 250 m
-  Bäcker < 50 m
Trafik < 50 m
-  Arzt < 500 m
-  Fitnesscenter < 50 m



WEITERE BILDER



PROJEKTbeschreibung

Das Objekt besteht aus einem Bürohaus (Zentrale Wiener Linien) für ca. 1.000 Mitarbeiter mit Parkplätzen, einer zweigeschossigen Geschäftszone von ca. 10.000 m², einem Parkhaus für 2.100 PKW's und einem Fitnesscenter.

Mit dem Parkhaus wurde Park & Ride in Wien gestartet.

Die günstige Lage an der Autobahn und an der U3 sowie die Mehrfachnutzung der Parkplätze durch das Fitnesscenter und die Geschäfte gaben den Ausschlag für das Konzept der Gesamtanlage.

So kam es zur Brücke zur U3, sowie zur Anbindung des Parkhauses vom Franzosengraben mit der Abfertigungsanlage.

Das Parkhaus mit dem in den obersten Geschossen befindlichen Fitnessbereich wurde als Schallbarriere zur Autobahn errichtet, um den Lärm vom Bürogebäude abzusichern.

Die gesamte Anlage wurde 1994 fertiggestellt.