

ÄNDERUNGEN VORBEHALTEN !
Vorbehaltlich technischer und konstruktiver Änderungen, sofern dem Nutzer zumutbar, insbesondere weil sie geringfügig und sachlich gerechtfertigt sind.

Für die Anfertigung von Einbaumöbeln sind Naturmaße zu nehmen !
Einbaumöbel nicht an die Außenwand stellen! Gefahr von Schimmelbildung !
Die dargestellten Kücheneinrichtungen und Waschmaschinen...etc. gelten nur als Möblierungsvorschlag und sind nicht inkludiert.
Bei der Ermittlung der Durchgangshöhe (nutzbare Höhe) werden Türanschlag, -schwellen, -schließer und Niveausprünge bis 3 cm nicht berücksichtigt.

0m 2 4 6 8 10



VERTRAGSPLAN

WHA GROSS-ENZERSDORFER STRASSE 66-72

A-1220 WIEN

O.Nr.68

DG



FARBLEGENDE:

TYP B

TYP C

TYP D

TYP E

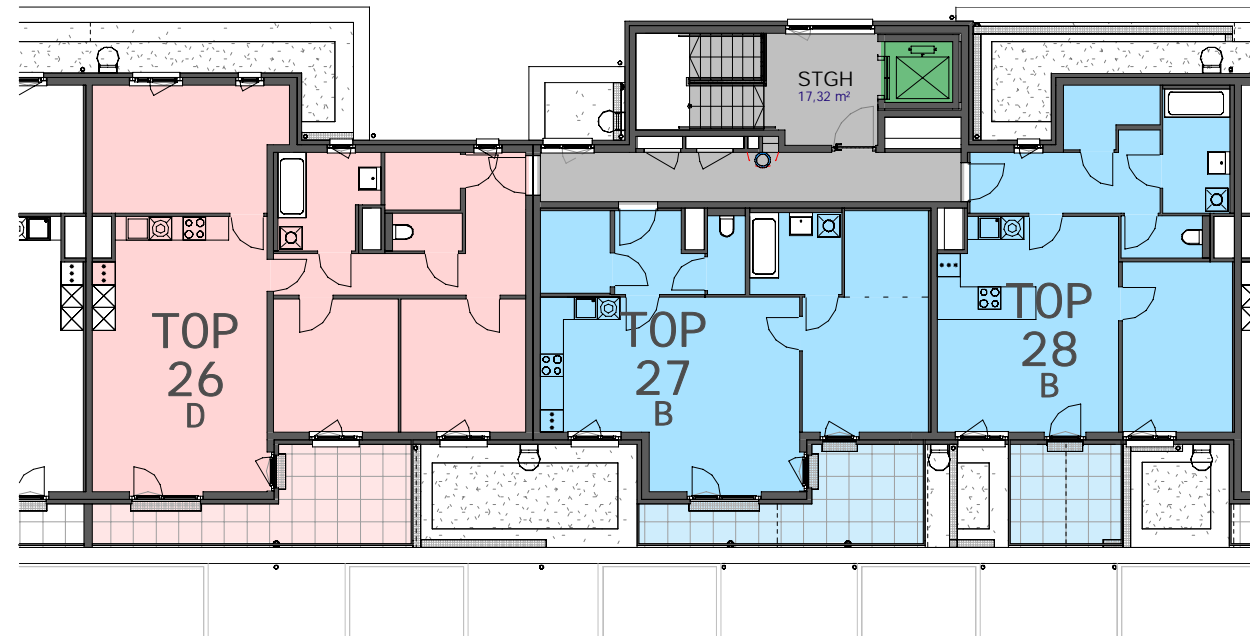
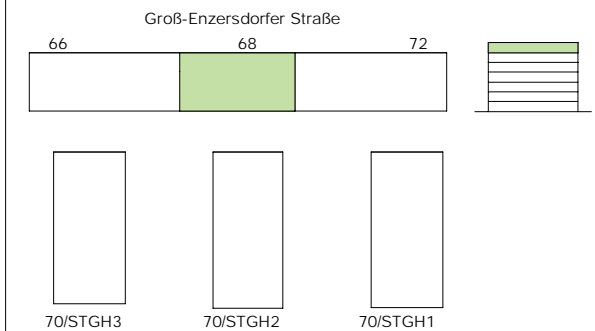
ALLGEMEINRAUM

EINLAGERUNGSMÖGLICHKEIT

AUFZUG

PHOTOVOLTAIKANLAGE

LAGEPLAN:



BAUHERR:



Wohnen im schönsten Wien

ARWAG Wohnpark Errichtungs-, Vermietungs- und Beteiligungsgesellschaft m.b.H.
Würtzlerstraße 15 - A-1030 Wien
+43 1 797 00 - 422

BAUBETREUUNG:



Wohnen im schönsten Wien

ARWAG Bauträger GmbH
Würtzlerstraße 15 - A-1030 Wien
TEL: +43 1 797 00 - 422

PLANVERFASSER:



LEGENDE:

FE Fenster	DK Dreh- Kippflügel	SR Schrankraum	RAR Regenabfallrohr	ROL Rollokasten	Waschmaschine optional	Potterie (Durchgangshöhe mind. 2,1m)	Extensiv begrüntes Dach
FT Fenstertür	FIX Fixverglasung	AR Abstellraum	FPH Fertigparapet	RAF Raffstorekasten	Elektro- und Medienverteiler	Position optionales Klimagerät	Raumhöhe min. 2.50m, ausgenommen Potterien und abgehängte Decken
FF Französisches Fenster mit Kämpfer	FOK Fußbodenoberkante	KN Kochnische	VER Versperbares Fenster	RAF_L+IJ vorgerichteter Raffstorekasten+Innenjalousie			