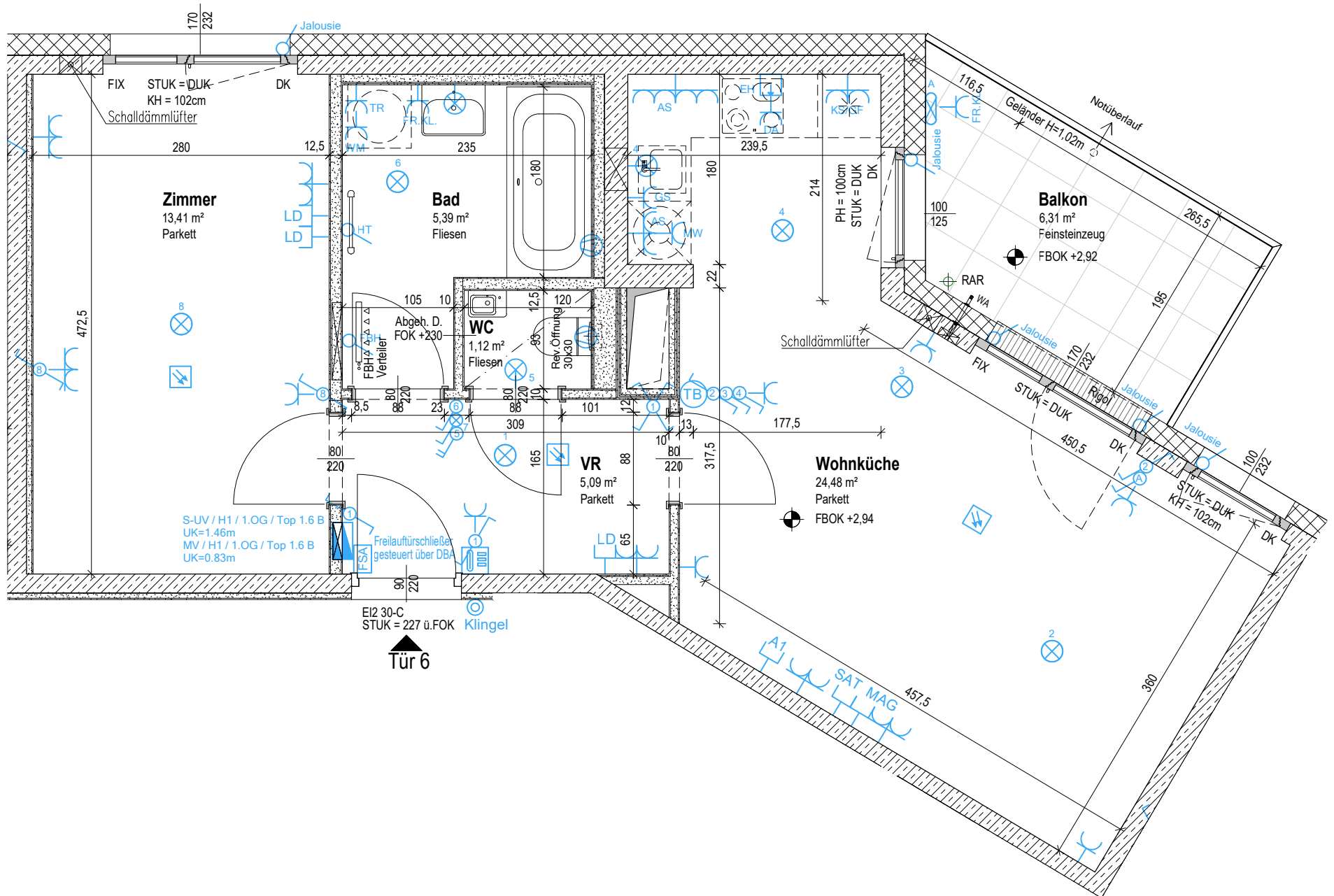
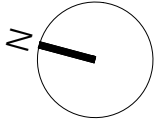


ÄNDERUNGEN VORBEHALTEN!

Vorbehaltlich technischer und konstruktiver Änderungen, sofern dem Käufer zumutbar, insbesondere weil sie geringfügig und sachlich gerechtfertigt sind.

Bei der Ermittlung der Durchgangshöhe (nutzbare Höhe) werden Türanschlag, -schwelle, -schließer und Niveausprünge bis 3 cm nicht berücksichtigt.

Für die Anfertigung von Einbaumöbeln sind Naturmaße zu nehmen!  
Einbaumöbel nicht an die Außenwand stellen! Gefahr von Schimmelbildung!  
Die dargestellten Kücheneinrichtungen und Waschmaschinen...etc. gelten nur als Möblierungsvorschlag und sind nicht inkludiert.  
Bei der Ermittlung der Durchgangshöhe (nutzbare Höhe) werden Türanschlag, -schwelle, -schließer und Niveausprünge bis 3 cm nicht berücksichtigt.



# WOHNUNGSDetailplan

WOHNHAUSANLAGE  
LAINZER STRASSE 172  
1130 WIEN

## Allgemein

	Stahlbetonwand, gespachtelt	VR/AR	Vorraum/Abstellraum
	Gipskartonständerwand/-Vorsatzschale	FBOK	Fußbodenoberkante
	Gipskartonständerwand E190	STUK	Sturzunterkante
	Ziegelmauerwerk	DUK	Deckenunterkante
	Wärmedämmung	PH/KH	Parapet-/Kämpferhöhe
		D/DK	Dreh-/Drehkipplügel
		FIX	Fixverglasung
		RAR	Regenabfallrohr

## Starkstrom

### Schalter

- Ausschalter
- Ausschalter 2-polig
- Kreuzschalter
- Serienschalter
- Wechselschalter
- Kontrollschalter
- Taster

### Licht

- Lichtauslass Decke
- Lichtauslass Wand ü. Türe
- Lichtauslass Terrasse

### Steckdosen

- Schuko Steckdose
- Schuko Steckdose mit Klappdeckel (Loggia, Balkon, Waschbecken)
- Schuko Steckdose 2-fach
- Allgemein E-Auslass

### Anschlüsse

- E-Herd

### Verteiler

- Elektro-Verteiler

## Schwachstrom

### Anschlussdose Magenta

- Anschlussdose Magenta
- Leerabse A1, SAT od. Schwachstrom (LD)
- Leerverrohrung Alarmanlage
- Medien-Verteiler

### Sprechsystem

- Türsprechinne Stelle
- Taster Sprechanlage

### Diverses

- Lüfter
- Wohnraumlüftung Zuluft
- Wohnraumlüftung Abluft
- batteriebetriebener Rauchmelder
- Handtuch Heizkörper
- Potenzialausgleich (Erdung)
- Wasseranschluss
- Frostsichere Außenarmatur
- Raumthermostat
- FBH Verteiler
- Klimainnengerät

## Erklärungen Kurzzeichen

<b>LÜ</b>	Lüftung	<b>EH</b>	Elektroherd	<b>FR</b>	Feuchtraum
<b>DA</b>	Dunstabzug	<b>GS</b>	Geschirrspüler	<b>KL</b>	Klappdeckel
<b>KS</b>	Kühlschrank	<b>MW</b>	Mikrowelle	<b>HT</b>	E-Heizkörper
<b>GF</b>	Gefrierfach	<b>WM</b>	Waschmaschine	<b>FBH</b>	Fußbodenheizung
<b>AS</b>	Arbeitsschuko Steckdose	<b>TR</b>	Trockner	<b>LV</b>	Leerverrohrung

Wohnfläche	49,49m <sup>2</sup>
Loggia	
Wohnnutzfläche	49,49m <sup>2</sup>
Terrasse/Balkon	6,31m <sup>2</sup>
Einlagerungsmöglichkeit	3,36m <sup>2</sup>

Bauherr:

**ARWAG**  
Wo das Leben lebt.

ARWAG Wohnen im schönsten Wien GmbH  
Würzlerstraße 15, A-1030 Wien  
Tel. +43 (0)1 7970 00, E: info@arwag.at

Planverfasser:

**HOFFMANN JANZ ARCHITECTS**  
**HOFFMANN-JANZ**  
Ziviltechniker Ges.m.b.H.  
Friedensgasse 2, 1020 Wien  
Tel. 01-720 20 02 - 13

Baubetreuung:

**ARWAG**  
Wo das Leben lebt.

ARWAG Bauträger Ges.m.b.H.  
Würzlerstraße 15, A-1030 Wien  
Tel. +43 (0)1 7970 00, E: info@arwag.at

Plangrundlage: Ausführungsplanung Stand 09.06.2023  
1051\_A\_AF\_WDP\_Ü\_XX\_Bpl-A\_50.dwg

Maßstab	Datum
1:50	10.07.2023

Geschoss	Stiege	Tür	Whg.-Typ	Index
1.OBERGESCHOSS	1	6	B	0