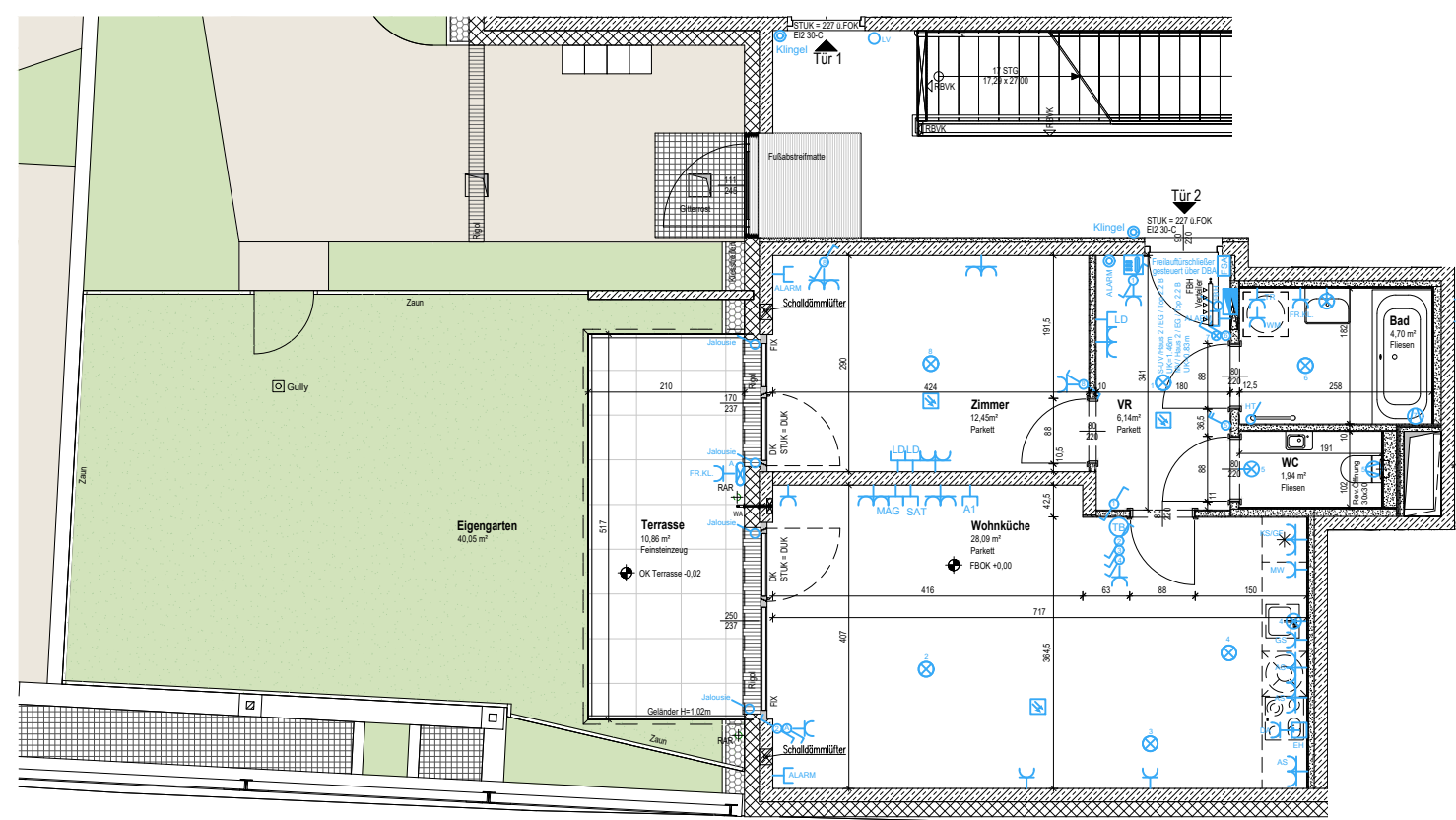
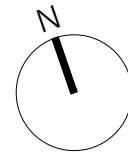


ÄNDERUNGEN VORBEHALTEN!

Vorbehaltlich technischer und konstruktiver Änderungen, sofern dem Käufer zumutbar, insbesondere weil sie geringfügig und sachlich gerechtfertigt sind.

Bei der Ermittlung der Durchgangshöhe (nutzbare Höhe) werden Türanschlag-, -schwelle-, -schleifer und Niveausprünge bis 3 cm nicht berücksichtigt.

Für die Anfertigung von Einbaumöbeln sind Naturmaße zu nehmen!
 Einbaumöbel nicht an die Außenwand stellen! Gefahr von Schimmelbildung!
 Die dargestellten Kücheneinrichtungen und Waschmaschinen...etc. gelten nur als Möblierungsvorschlag und sind nicht inkludiert.
 Bei der Ermittlung der Durchgangshöhe (nutzbare Höhe) werden Türanschlag-, -schwelle-, -schleifer und Niveausprünge bis 3 cm nicht berücksichtigt.



WOHNUNGSDetailplan

WOHNHAUSANLAGE
 LAINZER STRASSE 172
 1130 WIEN

Allgemein	
	Stahlbetonwand, gespachtelt
	Gipskartonständerwand/-Vorsatzschale
	Gipskartonständerwand EI90
	Ziegelmauerwerk
	Wärmedämmung
VR/AR	Vorraum/Abstellraum
FBOK	Fußbodenoberkante
STUK	Sturzunterkante
DUK	Deckenunterkante
PH/KH	Parapet-/Kämpferhöhe
D/DK	Dreh-/Drehkipplügel
FIX	Fixverglasung
RAR	Regenabfallrohr

Starkstrom	Schwachstrom
Schalter	
	Ausschalter
	Ausschalter 2-polig
	Kreuzschalter
	Serienschalter
	Wechselschalter
	Kontrollschalter
	Taster
Licht	
	Lichtauslass Decke
	Lichtauslass Wand ü. Türe
	Lichtauslass Terrasse
Steckdosen	
	Schukosteckdose
	Schukosteckdose mit Klappdeckel (Loggia, Balkon, Waschbecken)
	Schukosteckdose 2-fach
	Allgemein E-Auslass
Anschlüsse	
	E-Herd
Verteiler	
	Elektro-Verteiler
	Anschlussdose Magenta
	Leerdose A1, SAT od. Schwachstrom (LD)
	Leerverrohrung Alarmanlage
	Medien-Verteiler
Sprechsystem	
	Türsprechinnenstelle
	Taster Sprechanlage
Diverses	
	Lüfter
	Wohnraumlüftung Zuluft
	Wohnraumlüftung Abluft
	batteriebetriebener Rauchmelder
	Handtuch Heizkörper
	Potenzialausgleich (Erdung)
	Wasseranschluss Frostsichere Außenarmatur
	Raumthermostat
	FBH Verteiler
	Klimainnengerät

Erklärungen Kurzzeichen			
LÜ	Lüftung	EH	Elektroherd
DA	Dunstabzug	GS	Geschirrspüler
KS	Kühlschrank	MW	Mikrowelle
GF	Gefrierfach	WM	Waschmaschine
AS	Arbeitsschukosteckdose	TR	Trockner
FR	Feuchtraum	KL	Klappdeckel
		HT	E-Heizkörper
		FBH	Fußbodenheizung
		LV	Leerverrohrung

Wohnfläche	53,32m ²
Eigengarten	40,05m ²
Wohnnutzfläche	53,32m ²
Terrasse/Balkon	10,86m ²
Einlagerungsmöglichkeit	4,16m ²

Bauherr:

ARWAG
 Wo das Leben lebt.
 ARWAG Wohnen im schönsten Wien GmbH
 Würzlerstraße 15, A-1030 Wien
 Tel. +43 (0)1 7970 00, E: info@arwag.at

Planverfasser:

HOFFMANN JANZ ARCHITECTS
HOFFMANN-JANZ
 Ziviltechniker Ges.m.b.H.
 Friedlengasse 2, 1020 Wien
 Tel. 01-720 20 02 - 13

Baubetreuung:

ARWAG
 Wo das Leben lebt.
ARWAG Bauträger Ges.m.b.H.
 Würzlerstraße 15, A-1030 Wien
 Tel. +43 (0)1 7970 00, E: info@arwag.at

Plangrundlage: Ausführungsplanung		Stand 09.06.2023		
1051_A_AF_WDP_Ü_XX_Bpl-A_100.dwg				
Maßstab	Datum			
1:100	10.07.2023			
Geschoss	Stiege	Tür	Whg.-Typ	Index
ERDGESCHOSS	2	2	C	0