

ÄNDERUNGEN VORBEHALTEN!

Vorbehaltlich technischer und konstruktiver Änderungen, sofern dem Käufer zumutbar, insbesondere weil sie geringfügig und sachlich gerechtfertigt sind.

Bei der Ermittlung der Durchgangshöhe (nutzbare Höhe) werden Türanschlag-, -schwelle-, -schleifer und Niveausprünge bis 3 cm nicht berücksichtigt.

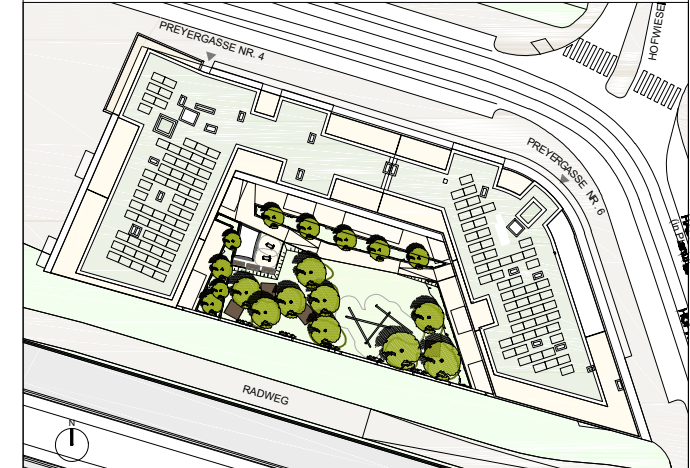
Für die Anfertigung von Einbaumöbel sind Naturmaße zu nehmen! Einbaumöbel nicht an die Außenwand stellen! Gefahr von Schimmelbildung! Die dargestellten Kücheneinrichtungen und Waschmaschinen, ...etc. gelten nur als Möblierungsvorschlag und sind nicht inkludiert. Bei der Ermittlung der Durchgangshöhe (nutzbare Höhe) werden Türanschlag-, -schwelle-, -schleifer und Niveausprünge bis 3 cm nicht berücksichtigt.

# ÜBERSICHTSPLAN

PREYERGASSE 4 u. 6  
1130 WIEN

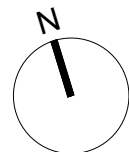
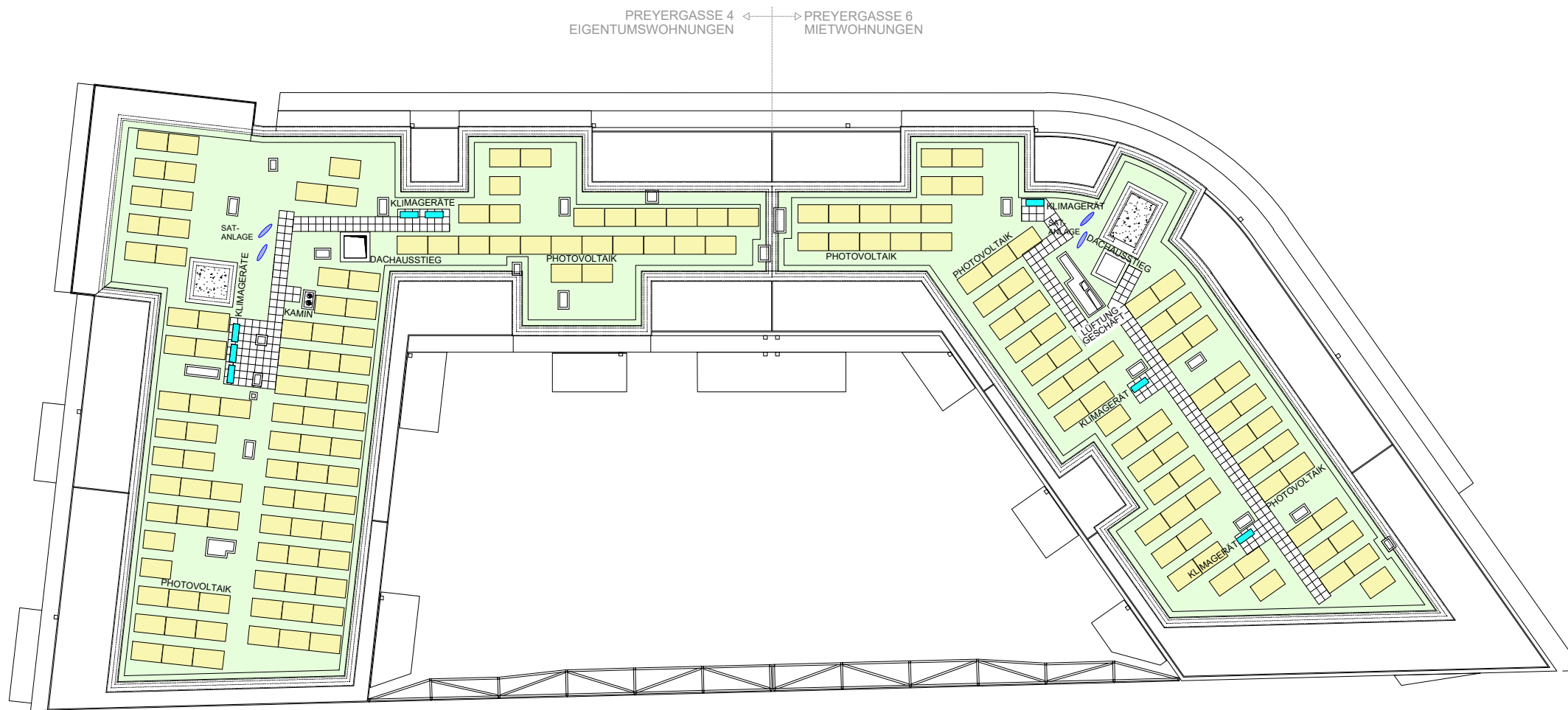


Übersicht



## DACHDRAUFSICHT DD

- Photovoltaik
- Extensive Dachbegrünung



Bauherr:

**ARWAG**  
Wo das Leben lebt.  
ARWAG Wohnen im schönsten Wien GmbH  
Würtzlerstraße 15, A-1030 Wien  
Tel. +43 (0)1 7970 00, E: info@arwag.at

Planverfasser:

**HOFFMANN JANZ ARCHITECTS**  
**HOFFMANN JANZ**  
Ziviltechniker Ges.m.b.H.  
Friedensgasse 2, 1020 Wien  
Tel. 01-720 20 02 - 13

Baubetreuung:

**ARWAG**  
Wo das Leben lebt.  
ARWAG Bauträger Ges.m.b.H.  
Würtzlerstraße 15, A-1030 Wien  
Tel. +43(0)1 79 70 00, E: info@arwag.at

PLANGRUNDLAGE: EINREICHUNG STAND: 21.07.2020

Maßstab **1:300** Datum **27.09.2022**

DATEI: 06_1051_PRG_Verkaufspläne	Projekt Nr.	Index
<b>DD</b>	<b>1051</b>	<b>2</b>