

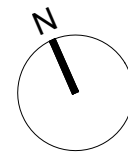
ÄNDERUNGEN VORBEHALTEN!

Vorbehaltlich technischer und konstruktiver Änderungen, sofern dem Käufer zumutbar, insbesondere weil sie geringfügig und sachlich gerechtfertigt sind.

Vorbehaltlich technischer und konstruktiver Änderungen, sofern dem Käufer zumutbar, insbesondere weil sie geringfügig und sachlich gerechtfertigt sind.

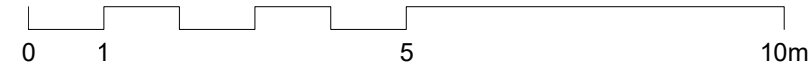
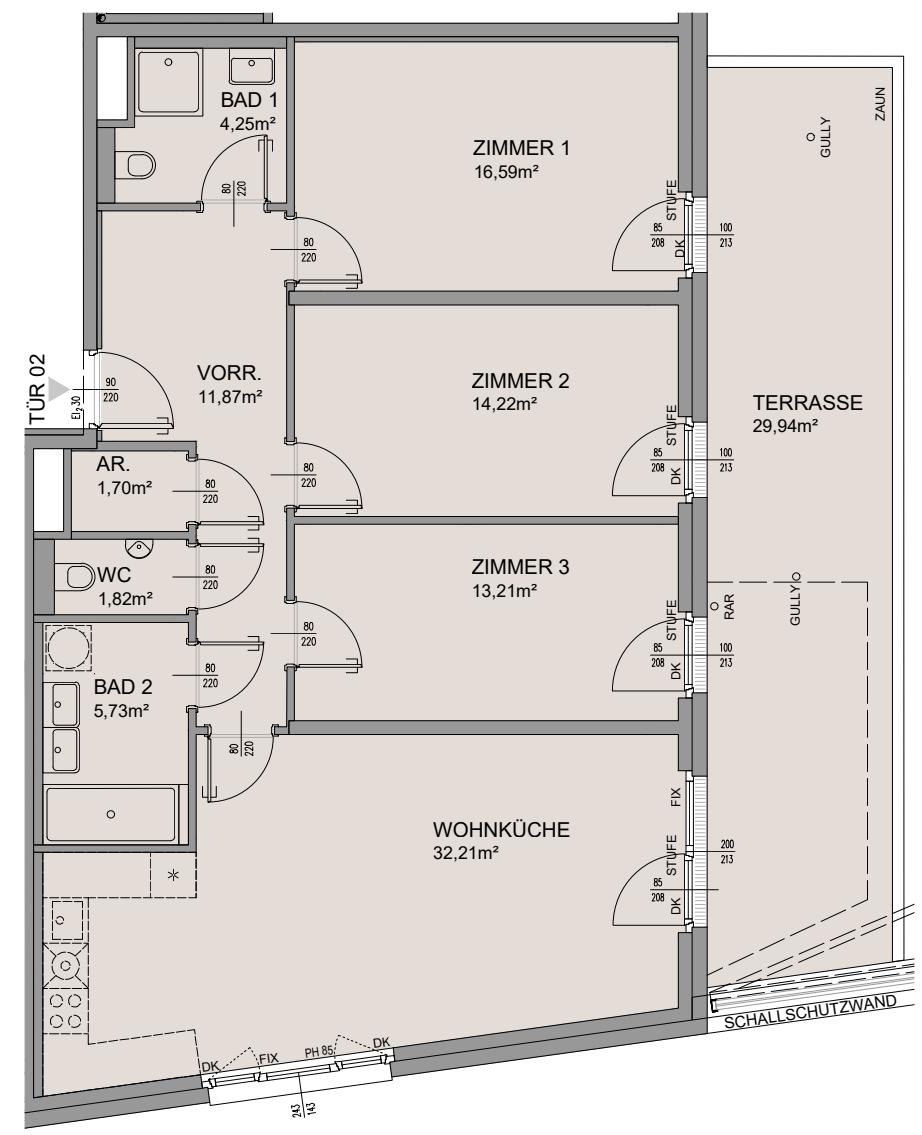
Vorbehaltlich technischer und konstruktiver Änderungen, sofern dem Käufer zumutbar, insbesondere weil sie geringfügig und sachlich gerechtfertigt sind.

Für die Anfertigung von Einbaumöbel sind Naturmaße zu nehmen! Einbaumöbel nicht an die Außenwand stellen! Gefahr von Schimmelbildung! Die dargestellten Kücheneinrichtungen und Waschmaschinen,...etc. gelten nur als Möblierungsvorschlag und sind nicht inkludiert. Bei der Ermittlung der Durchgangshöhe (nutzbare Höhe) werden Türanschlag, -schwelle, -schleifer und Niveausprünge bis 3 cm nicht berücksichtigt.



**Legende:**

- AR Abstellraum
- WNFL Wohnnutzfläche
- PH Parapethöhe von FOK
- DK Drehkipplügel
- D Drehflügel
- FIX Fixverglasung
- RAR Regenabfallrohr

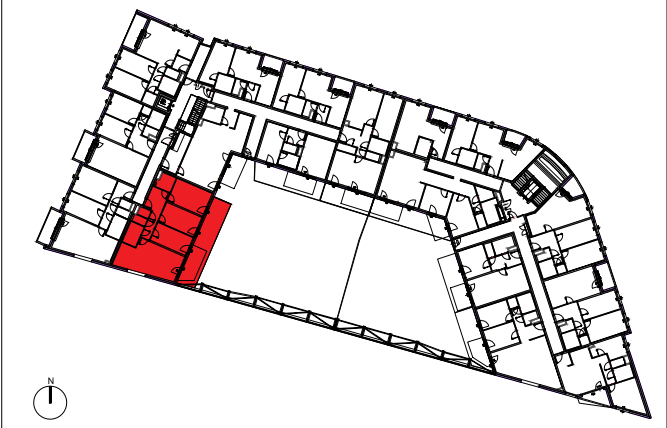


# VERTRAGSPLAN

PREYERGASSE 4  
1130 WIEN



Übersicht



**TÜR 02**  
1.OBERGESCHOSS WHG.-TYP D

WOHNFLÄCHE	101,60m <sup>2</sup>
LOGGIA	
WOHNNUTZFL.	101,60m <sup>2</sup>
TERRASSE/BALKON	29,94m <sup>2</sup>
EINLAGERUNGSMÖGLICHKEIT	4,25m <sup>2</sup>



**ARWAG Wohnen im schönsten Wien GmbH**  
Würtzlerstraße 15, A-1030 Wien  
Tel. +43 (0)1 7970 00, E: info@arwag.at

Planverfasser:  
**HOFFMANN JANZ ARCHITECTS**  
HOFFMANN-JANZ  
Ziviltechniker Ges.m.b.H.  
Friedensgasse 2, 1020 Wien  
Tel. 01-720 20 02 - 13



**ARWAG Bauträger Ges.m.b.H.**  
Würtzlerstraße 15, A-1030 Wien  
Tel. +43(0)1 79 70 00, E: info@arwag.at

PLANGRUNDLAGE: EINREICHPLAN STAND 21.07.2020

Maßstab 1:100 Datum 06.07.2022

DATEI: 06\_1051\_PRG\_Verkaufspläne  
Pl.Nr. - ONR / TÜR Projekt Nr. Index  
**TÜR 02** 1051 5