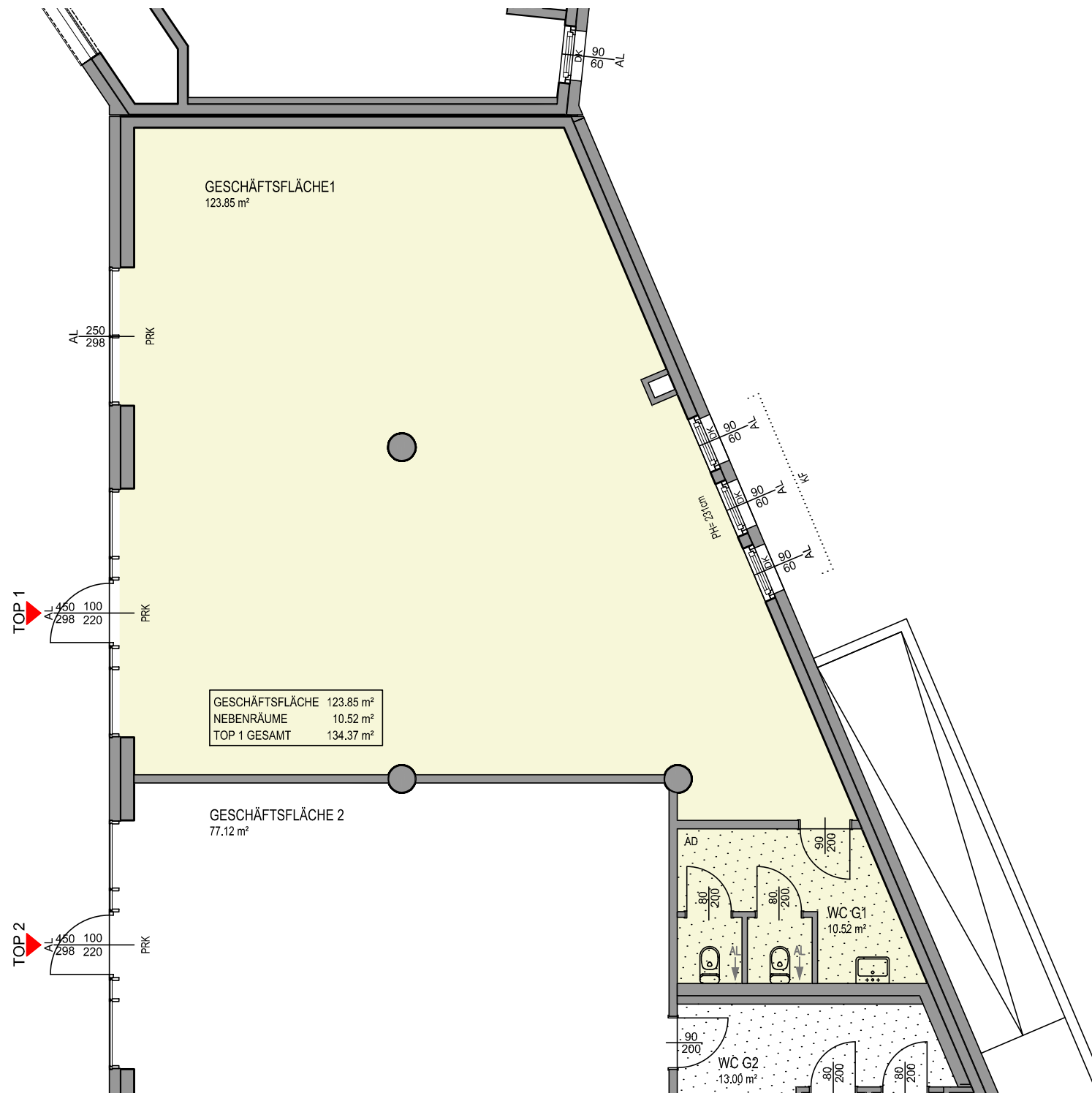


ÄNDERUNGEN VORBEHALTEN!
 Vorbehaltlich technischer und konstruktiver Änderungen, sofern dem Käufer zumutbar, insbesondere weil sie geringfügig und sachlich gerechtfertigt sind.

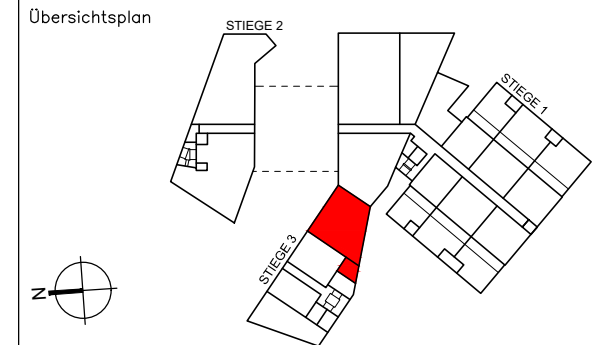
- Legende:**
- AL Architekturlichte
 - AL → Abluft
 - D Drehfenster
 - DK Drehkipp-Fenster
 - FIX Fixverglasung
 - KF Kunststofffenster
 - PH Parapethöhe
 - PRK Pfosten-Riegel-Konstruktion mit Kippflügel-Oberlichten Geschäftseingang
 - ▼ Abgehängte Decke



GESCHÄFTSFLÄCHE 123.85 m²
 NEBENRÄUME 10.52 m²
 TOP 1 GESAMT 134.37 m²

VERTRAGSPLAN

Biotope City
 Bauplatz 6
 Gödelgasse 6, 8 + 9
 1100 Wien



ERDGESCHOSS	Stiege 3 / Top 1
GESCHÄFTSFLÄCHE	123.85 m ²
NEBENRÄUME	10.52 m ²
TOP 1 GESAMT	134.37 m ²
ABSTELLRAUM (KELLERGESCHOSS)	34.70 m ²

Bauherr

ARWAG ARWAG Objektvermietungs-ges.m.b.H.
 1030 Wien, Würtzlerstraße 15
 Tel. 01/797 00-0, Fax 01/7993790

Baubetreuung

ARWAG BAUTRÄGER ARWAG Bauträger Ges.mb.H.
 1030 Wien, Würtzlerstraße 15
 Tel. 01/797 00-0

Planung **architekten peretti+peretti**
 architekt dipl.-ing. liselotte peretti, architekt dipl.-ing. friedrich peretti
 a-1120 wien, kiningergasse 6 tel. 804 43 57-0 fax. 804 43 57-22
 email sekretariat: office@peretti.at cod: architekt@peretti.at

Plangrundlage
 Polierplanung Stand 05.02.2019

Geschoß	Stiege	Top	Typ	Datum	Index
ERDGESCHOSS	Stiege 3	Top 1		05.02.2019	-

Für die Anfertigung von Einbaumöbel sind Naturmaße zu nehmen!
 Einbaumöbel nicht an die Wand stellen! Gefahr von Schimmelbildung!
 Die dargestellten Kücheneinrichtungen und Waschmaschinen,... etc. gelten nur als Möblierungsvorschlag und sind nicht inkludiert.
 Sanitäreinrichtungen werden lt. BAB errichtet.

